

Auf Wunsch kann die Schienenabdeckung 1-teilig ausgeführt werden.

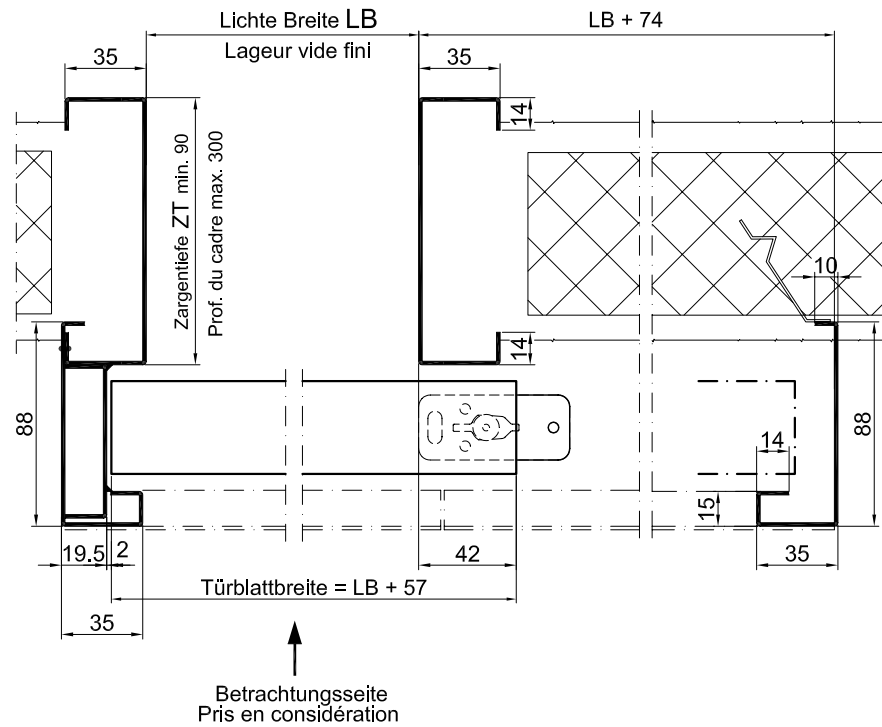
Tôle de couverture du rail en 1 partie possible, sur commande

Maximalgrößen:
Lichte Breite 1000mm
Lichte Höhe 2100mm

Dimensions maximales:
Vide Passage largeur 1000mm
Vide passage hauteur 2100mm

Normalausführung:
Blechstärke max. 1,5mm
ohne Riegeschlitze (T9067)
ohne Carosseriepuffer
Schienenabdeckung 2-teilig
ALU-Laufschiene montiert auf Gummilager
Bodenführung EKU mit Rolle montiert
hinten in Tasche mit Türpuffer EKU
Laufwagen und Beschläge EKU-Porta H oder HM bauseits

Exécution normalisée:
Epaisseur de tôle max. 1,5mm
sans gâche (T9067)
sans tampon amortisseur
Tôle de couverture du rail en 2 parties
Rail de guidage en ALU monté
Guidage en sol EKU monté
Derrière butée avec ressort de blocage EKU
Garniture EKU-Porta H ou HM complète non fourni



Gezeichnet: von links nach rechts öffnend (Band rechts)
Dessin: s'ouvrant de gauche à droit (Fiches à droite)

| | | |
|----------|--------------------|-------------------|
| CAD A4 | Gezeichnet LiRo | Datum 24.04.12 |
| Massstab | Geändert LöAl | Datum 01.10.14 |

Schiebetür-Stahlzarge

vor der Wand laufend für Beschläge EKU-Porta 100 H oder HM
Tragkraft 100kg

Encadrement pour porte coulissante

devant le mur, pour garniture EKU-Porta 100 H ou HM, pour porte jusqu'à 100kg

Typ
SCH-AW-1

Plan no.
T7560

Seite/page

