

Normalausführung

- Blechstärke max. 1,5mm
- Gummidichtung
- 4 LBW-Bügel pro Seite, 2 im Sturz
- Details Band und Schlossschlitze siehe Plan T8105 / T8125
- Details Schwellen siehe Plan T8500-1

Maximalgrössen

gemäss Angaben HERHOLZ

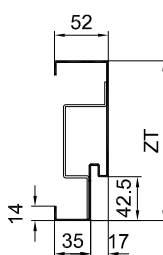
Exécution normalisée

- Epaisseur de tôle max. 1,5mm
- Joint caoutchouc
- 4 renforcement par côté, 2 dans la couverture
- Détails fiches et ouverture pêne et gâche voir plan T8105 / T8125
- Détails types de seuils voir T8500-1

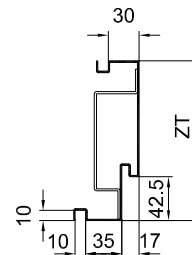
Dimension maximales

selon déclaration HERHOLZ

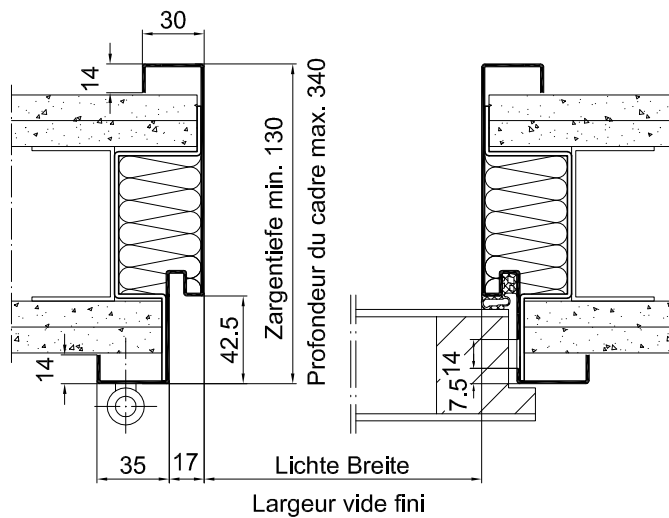
Gezeichnet: = Band links
 Dessin: = Fiches à gauche



W-UD42-HE / LBW
 Plan E30021



V-UD42-HE / LBW
 Plan E30022



EI30 zugelassen "EI30-1 / EI30-2 HERHOLZ CH 4.1, 48-51mm"
 Certifier EI30 "EI30-1 / EI30-2 HERHOLZ CH 4.1, 48-51mm"
 Bitte Merkblatt E100.90 beachten Consulter notice E100.90, s.v.p. !

CAD A4	Gezeichnet RLI	Datum 27.03.09
Masstab	Geändert RLI	Datum 10.07.09

Stahlzarge

für Leichtbauwände, mit Dichtung, Türblatt überfälzt

Encadrement métallique

pour cloisons légères, avec joint, pour porte à recouvrement

Typ UD42-HE / LBW	
Plan no. E30020	Seite/page

