

Normalausführung

Blechstärke max. 1,5mm

Gummidichtung

5 LBW-Bügel pro Seite, 2 im Sturz

Details Band und Schlossschlitze siehe

Plan T8115 / T8125

Details Schwellen siehe Plan T8500-2

Maximalgrössen

gemäss Angaben HERHOLZ

Exécution normalisée

Epaisseur de tôle max. 1,5mm

Joint caoutchouc

5 renforcement par côté, 2 dans la couverture

Détails fiches et ouverture pêne et gâche voir plan T8115 / T8125

Détails types de seuils voir T8500-2

Dimension maximales

selon déclaration HERHOLZ

Gezeichnet: = Band links

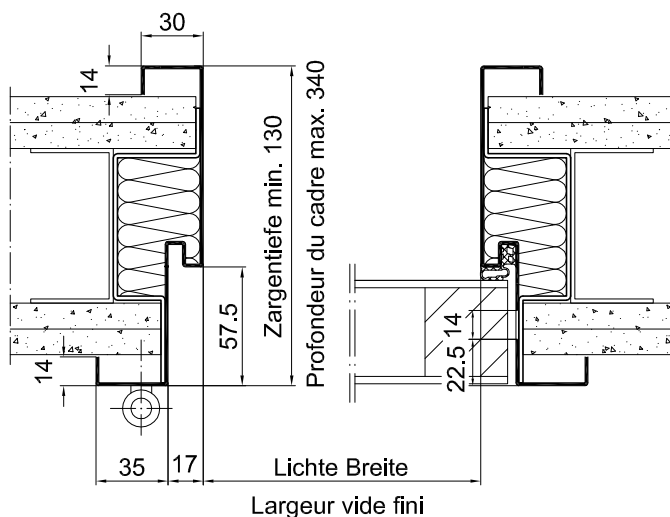
Dessin: = Fiches à gauche

B-W-SD57-HE / LBW

Plan E40021

B-V-SD57-HE / LBW

Plan E40022



EI30 zugelassen "EI30-1 / EI30-2 HERHOLZ CH 4.2, 48-51mm"

Certifier EI30 "EI30-1 / EI30-2 HERHOLZ CH 4.2, 48-51mm"

Bitte Merkblatt E100.90 beachten Consulter notice E100.90, s.v.p. !

CAD A4	Gezeichnet RLI	Datum 02.04.09
Massstab	Geändert RLI	Datum 13.07.09



Stahlzarge

für Leichtbauwände, mit Dichtung, Türblatt stumpfeinschlagend, mit Oberteil

Encadrement métallique

pour cloisons légères, avec joint, pour porte à noyée, avec attique

Typ
**B-SD57-HE
/ LBW**

Plan no.
E40020

Seite/page
-B