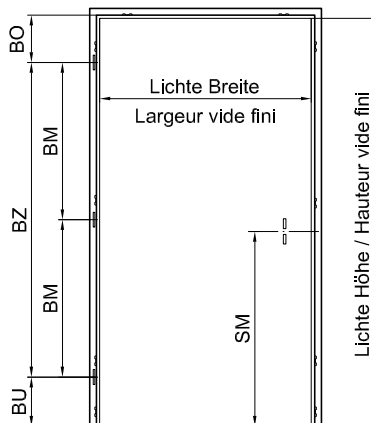
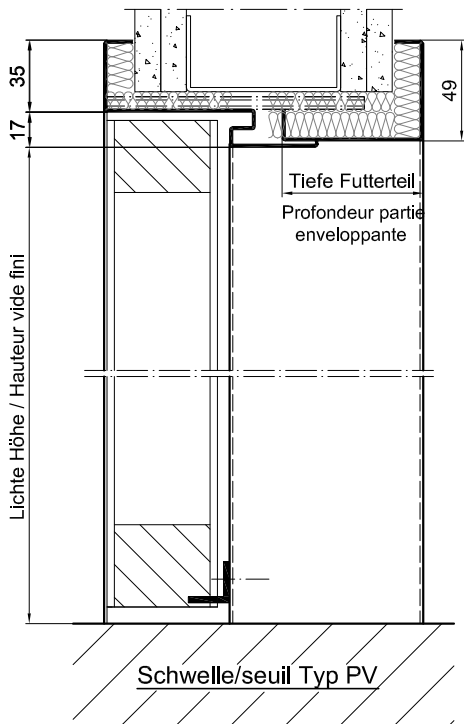


Zargentiefe = fertige Wandstärke + 30mm  
 Profondeur du cadre = mur fini + 30mm  
 Tiefe Futterteil = Zargentiefe - 85mm  
 Prof. partie enveloppante = Prof. du cadre - 85mm



**Normalausführung**

Blechstärke max. 1,5mm  
 Gummidichtung  
 4 Laschen pro Seite, 2 im Sturz  
 Details Band und Schlossschlitze siehe Plan T8105 / T8125  
 Details Schwellen siehe Plan T8500-2

**Maximalgrößen**

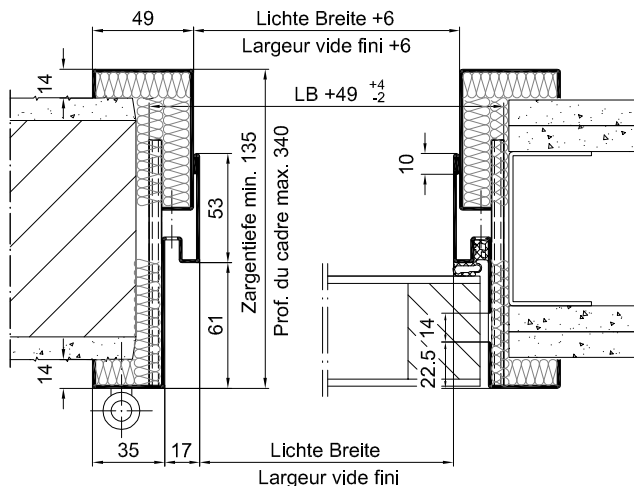
gemäss Angaben HERHOLZ

**Exécution normalisée**

Epaisseur de tôle max. 1,5mm  
 Joint caoutchouc  
 4 étriers par côté, 2 dans la couverture  
 Détails fiches et ouverture pêne et gâche voir plan T8105 / T8125  
 Détails types de seuils voir T8500-2

**Dimension maximales**

selon déclaration HERHOLZ



Gezeichnet: = Band links  
 Dessin: = Fiches à gauche

EI60 zugelassen "EI60-1 HERHOLZ 8, 53mm"

Certifier EI60 "EI60-1 HERHOLZ 8, 53mm"

Bitte Merkblatt E202.90 beachten / Consulter notice E202.90 s.v.p. !

|          |                   |                   |
|----------|-------------------|-------------------|
| CAD A4   | Gezeichnet<br>RLI | Datum<br>29.10.13 |
| Massstab | Geändert          | Datum             |

**Stahlzarge**

2-teilig, steckbar, mit Dichtung, Türblatt stumpfeinschlagend

**Encadrement métallique**

en deux parties, avec joint, pour porte à noyée

|                           |            |
|---------------------------|------------|
| Typ<br><b>ST-SD61-HE</b>  |            |
| Plan no.<br><b>E40207</b> | Seite/page |

