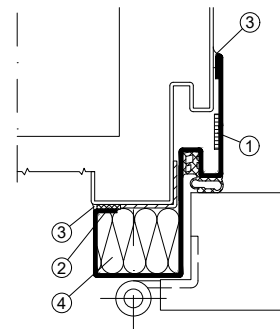
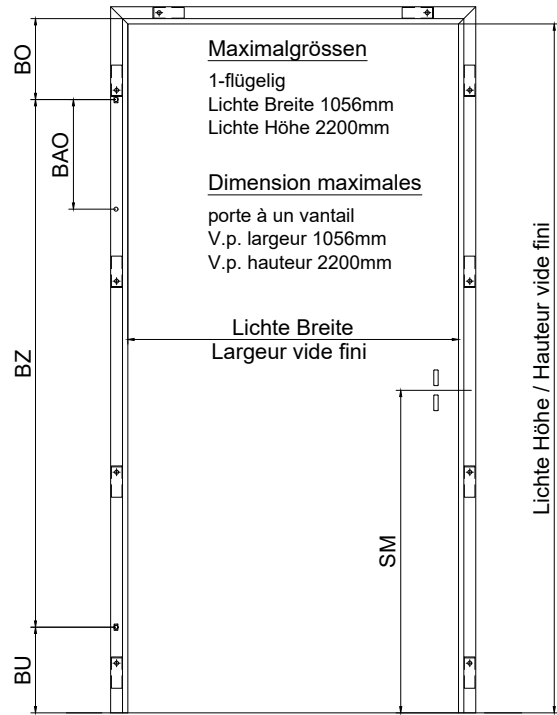


Klinkung bei bestehender Schwelle BE x BK



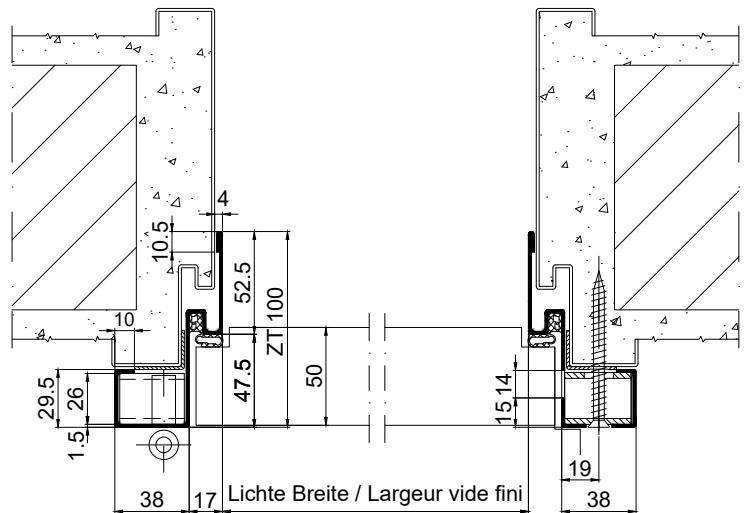
- 1 Kerafix FLX200 2x20mm
- 2 Gyso-Fiberfaxband 3x10mm
- 3 Gyso-Flamm-Cryl 365
- 4 Flumroc FPI700

Normausführung

- Blechstärke max. 1,5mm
- Gummidichtung
- 4 Befest.-Bügel pro Seite, 2 im Sturz
- Details Band und Schlossschlitze siehe Plan T8105 / T8125
- Details Schwellen siehe Plan T8500-2
- Schäumstreifen, Isolation, Dicht- und Befestigungsmaterial bauseits

Exécution normalisée

- Epaisseur de tôle max. 1,5mm
- joint caoutchouc
- 4 étrier par côté, 2 dans la couverture
- Détails fiches et ouverture pêne et gâche voir plan T8105 / T8125
- Détails types de seuils voir plan T8500-2
- Kerafix, bandes Gyso, isolation et matériaux fixation par vos soins



EI30 geprüft als Element mit Türblatt Holz "Typ 4" 48-51mm
 Testé EI30 avec porte en bois Holz "Typ 4" 48-51mm
 Bitte Merkblatt E151.09 beachten ! Consulter notice E151.09 s.v.p. !

Gezeichnet: Band links
 Dessin: Fiches à gauche

CAD A4	Gezeichnet LiRo	Datum 25.07.13
Massstab	Geändert	Datum
		

Stahlzarge
 als Falzverkleidung auf bestehende Mauerwerkzarge,
 mit Dichtung, Türblatt stumpfeinschlagend

Encadrement métallique
 Chambranle le batue, avec joint, porte noyée

Typ SD47-SAN3-HE	
Plan no. E41022	Seite/page