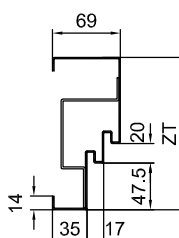
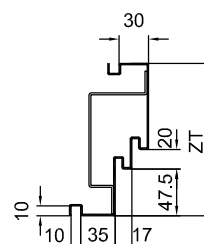


Normalausführung

Blechstärke max. 1,5mm
 Gummidichtung
 4 LBW-Bügel pro Seite, 2 im Sturz
 Details Band und Schlossschlitze siehe Plan T8105 / T8125
 Details Schwellen siehe Plan T8500-4



W-D-SD47-HE / LBW
 Plan E60021



V-D-SD47-HE / LBW
 Plan E60022

Maximalgrößen

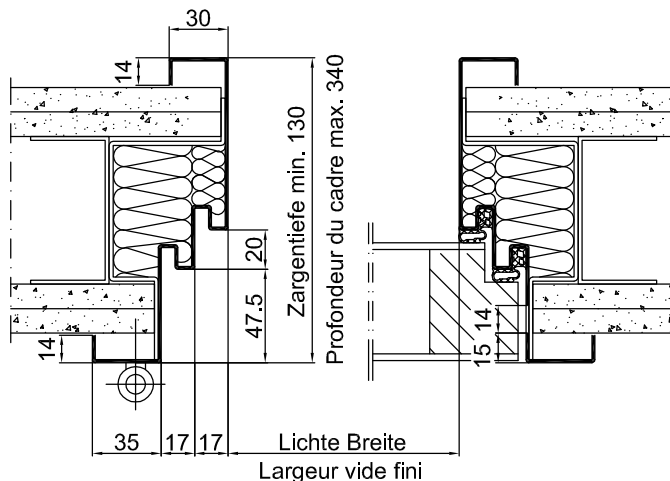
gemäss Angaben HERHOLZ

Exécution normalisée

Epaisseur de tôle max. 1,5mm
 Joint caoutchouc
 4 renforcement par côté, 2 dans la couverture
 Détails fiches et ouverture pêne et gâche voir plan T8105 / T8125
 Détails types de seuils voir T8500-4

Dimension maximales

selon déclaration HERHOLZ



Gezeichnet: = Band links
 Dessin: = Fiches à gauche

EI30 zugelassen "EI30-1 / EI30-2 HERHOLZ CH 4.1, auf 60mm aufgedoppelt"
 Certifier EI30 "EI30-1 / EI30-2 HERHOLZ CH 4.1, doublé 60mm fini "
 Bitte Merkblatt E100.90 beachten Consulter notice E100.90, s.v.p. !

CAD A4	Gezeichnet LöAI	Datum 02.10.14
Massstab	Geändert GüSt	Datum 06.04.2016

Stahlzarge
 für Leichtbauwände, mit Doppelfalz und Dichtung stumpfeinschlagend, Herholz CH 4.1 auf 60mm aufgedoppelt

Encadrement métallique
 pour cloisont légères, à double battue, avec joint pour porte à noyée, Herholz CH 4.1, doublé 60mm fini

Typ D-SD47-HE/LBW	
Plan no. E60020	Seite/page