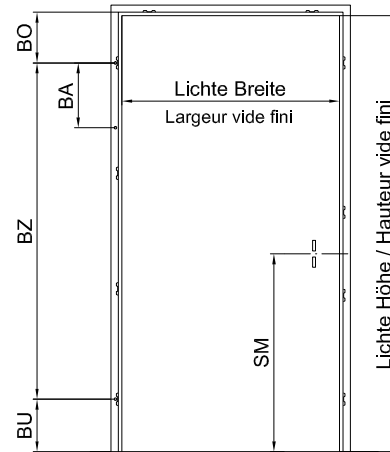
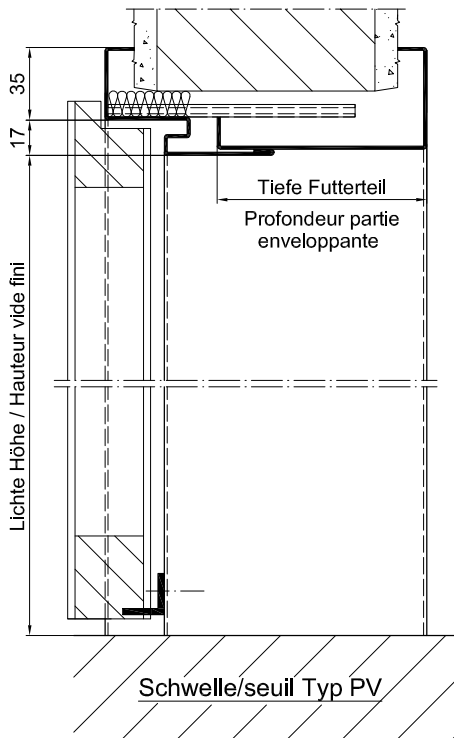


Zargentiefe	= fertige Wandstärke	+ 30mm
Profondeur du cadre	= mur fini	+ 30mm
Tiefe Futterteil	= Zargentiefe	- 54mm
Prof. partie enveloppante	= Prof. du cadre	- 54mm



Normalausführung

Blechstärke max. 1,5mm

Gummidichtung

4 Laschen pro Seite, 2 im Sturz

Details Band und Schlossschlitze siehe

Plan T8100 / T8120

Details Schwellen siehe Plan T8500-1

Maximalgrößen

gemäss Angaben JELD-WEN

Exécution normalisée

Epaisseur de tôle max. 1,5mm

Joint caoutchouc

4 étriers par côté, 2 dans l'a couverture

Détails fiches et ouverture pêne et gâche
voir plan T8100 / T8120

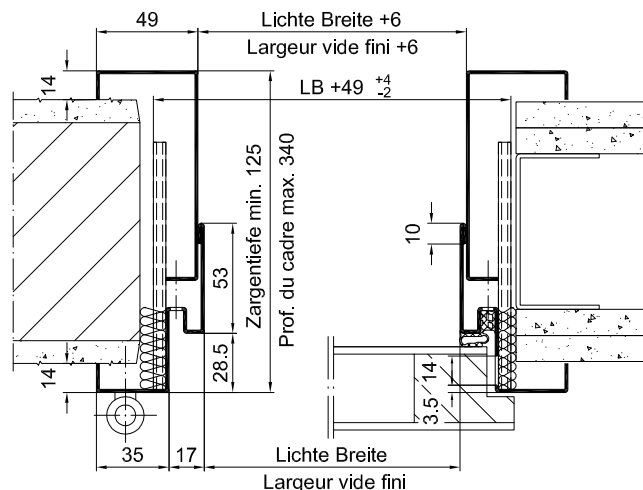
Détails types de seuils voir T8500-1

Dimension maximales

selon déclaration JELD-WEN

Gezeichnet: = Band links

Dessin: = Fiches à gauche



EI30 zugelassen als Element mit Türblatt
Certifier EI30 avec porte en bois
Bitte Merkblatt E200.90 beachten !

"JELD-WEN Perfect 1, 41mm"
"JELD-WEN Perfect 1, 41mm"
Consulter notice E200.90, s.v.p. !

CAD A4	Gezeichnet LiRo	Datum 14.04.10
Massstab	Geändert	Datum

Stahlzarge

2-teilig, steckbar, mit Dichtung, Türblatt überfäلت

Typ

ST-UD28-5E

Plan no.

E33707

Seite/page

Encadrement métallique

en deux parties, avec joint, pour porte à recouvrement