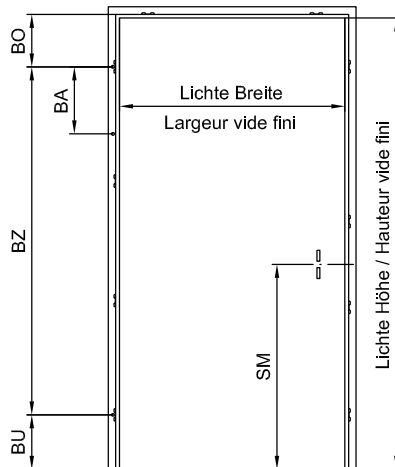
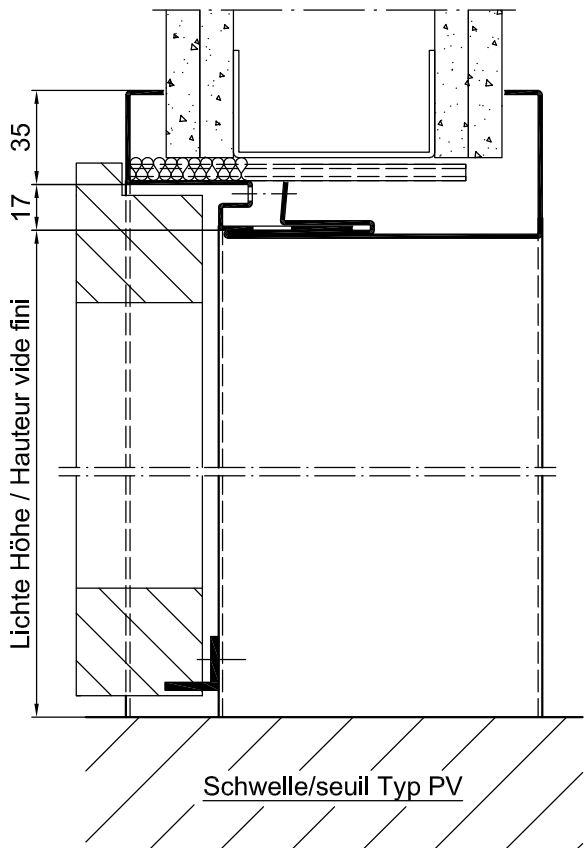


Zargentiefe = fertige Wandstärke + 30mm
 Profondeur du cadre = mur fini + 30mm
 Tiefe Futterteil = Zargentiefe - 37mm
 Profondeur partie enveloppante = Profondeur du cadre - 37mm



Exécution normalisée

- Epaisseur de tôle max. 1,5mm
- Joint caoutchouc
- 4 étriers par côté, 2 dans la couverture
- 3 taquets M10x1
- Détails fiches et ouverture pêne et gâche voir plan T8100 / T8120
- Détails types de seuils voir T8500-2

Dimension maximales

porte à un vantail
 V.p. largeur 1155mm, V.p. hauteur 2400mm

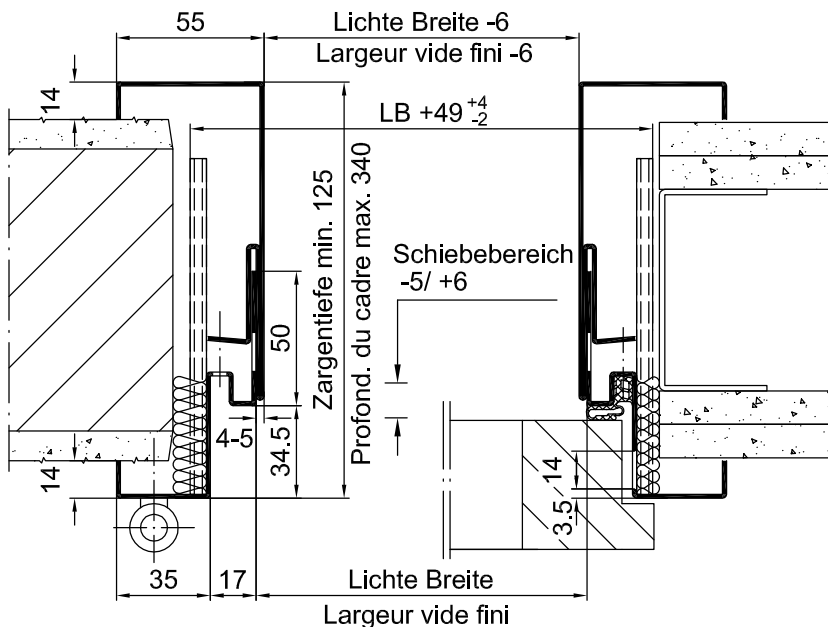
Normalausführung

- Blechstärke max. 1,5mm
- Gummidichtung
- 4 Laschen pro Seite, 2 im Sturz
- 3 Bandklötze M10x1
- Détails Band und Schlossschlitze siehe Plan T8100 / T8120
- Détails Schwellen siehe Plan T8500-2

Maximalgrößen

1-flügelig
 Lichte Breite 1155mm, Lichte Höhe 2400mm

Gezeichnet: = Band links
 Dessin: = Fiches à gauche



EI30 zugelassen als Element mit Türblatt diverse Typen gemäss Angaben Jeld-Wen
 Certifier EI30 avec porte en bois types diverses selon declaration Jeld-Wen
 Bitte Merkblatt E200.90 beachten Consulter notice E200.90 s.v.p. !

CAD A4	Gezeichnet RLI	Datum 09.06.06
Massstab	Geändert LöAI	Datum 22.07.14



Stahlzarge

2-teilig, steckbar, mit Dichtung, Türblatt überfälzt, 51mm

Encadrement métallique

en 2 parties, avec joint, pour porte à recouvrement, 51mm

Typ ST-UD34-GL-5E	
Plan no. E33748	Seite/page