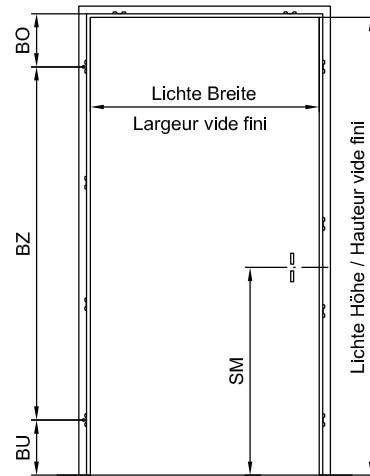
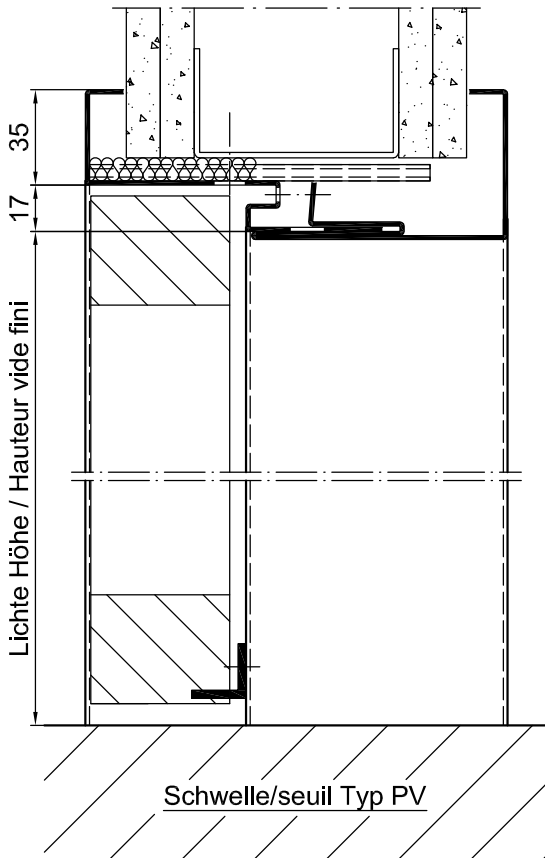


Zargentiefe	= fertige Wandstärke	+ 30mm
Profondeur du cadre	= mur fini	+ 30mm
Tiefe Futterteil	= Zargentiefe	- 61mm
Profondeur partie enveloppante	= Profondeur du cadre	- 61mm



Exécution normalisée

Epaisseur de tôle max. 1,5mm

Joint caoutchouc

4 étriers par côté, 2 dans la couverture

2 taquets M10x1

Détails fiches et ouverture pêne et gâche
voir plan T8100 / T8120

Détails types de seuils voir T8500-2

Dimension maximales

porte à un vantail

V.p. largeur 1155mm, V.p. hauteur 2400mm

Normalausführung

Blechstärke max. 1,5mm

Gummidichtung

4 Laschen pro Seite, 2 im Sturz

2 Bandklötze M10x1

Détails Band und Schlossschlitze siehe
Plan T8100 / T8120

Détails Schwellen siehe Plan T8500-2

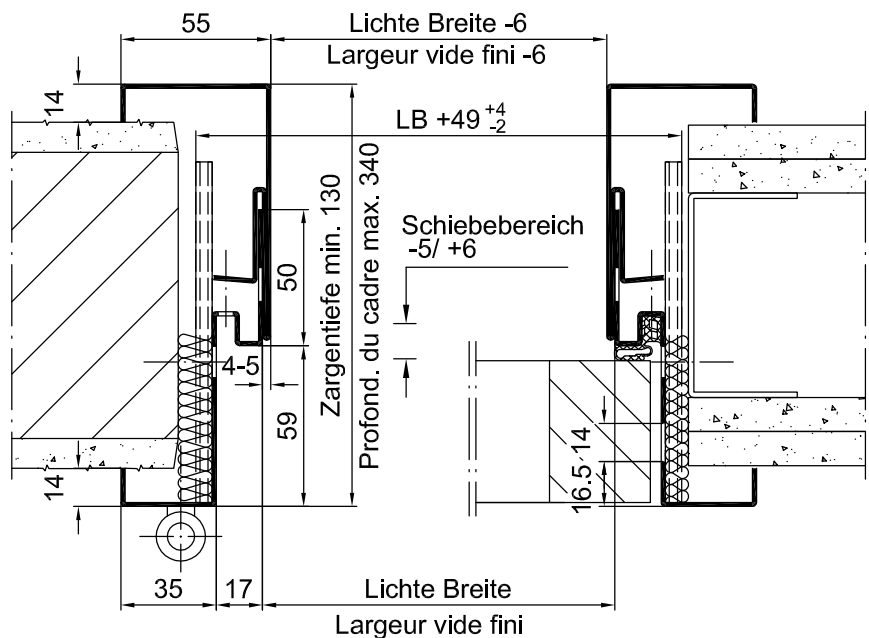
Maximalgrößen

1-flügelig

Lichte Breite 1155mm, Lichte Höhe 2400mm

Gezeichnet: = Band links

Dessin: = Fiches à gauche



EI30 (T30) geprüft IBS, A-4020 Linz als Element mit Holztüre

"KELLPAX Perfect 50"

Testé EI30 (T30) IBS, A-4020 Linz, seulement avec porte en bois

"KELLPAX Perfect 50"

Bitte Merkblatt E200.90 beachten !

Consulter notice E200.90, s.v.p. !

CAD A4	Gezeichnet RLI	Datum 09.06.06
Massstab	Geändert LöAI	Datum 24.07.14

Stahlzarge

2-teilig, steckbar, mit Dichtung, Türblatt stumpf-einschlagend, 51mm

Encadrement métallique

en 2 parties, avec joint, pour porte à noyée, 51mm

Typ

ST-SD59-GL-5E

Plan no.

E43748

Seite/page