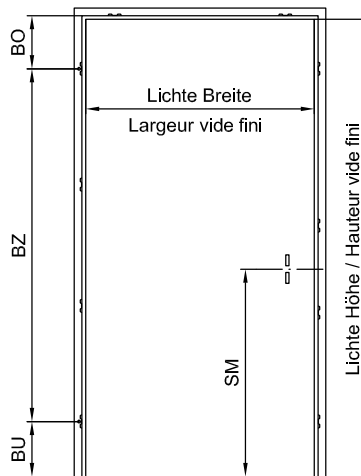
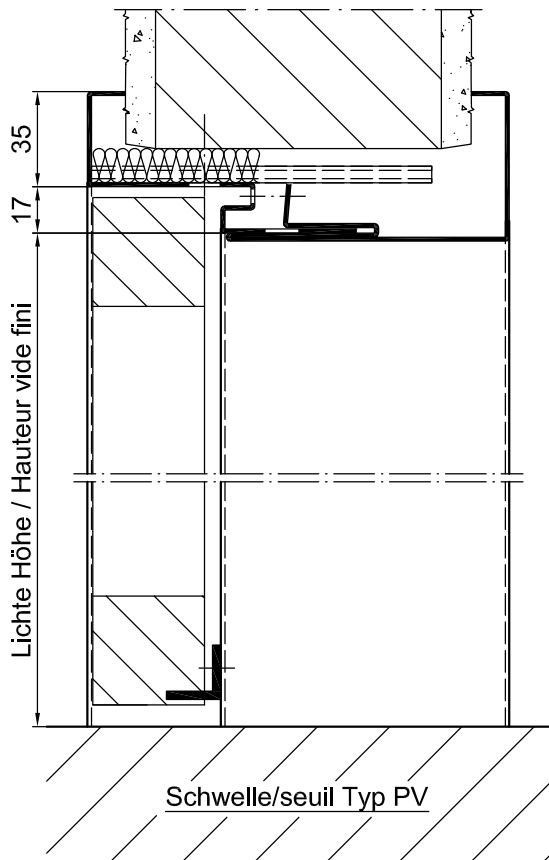


Zargentiefe = fertige Wandstärke + 30mm  
 Profondeur du cadre = mur fini + 30mm  
 Tiefe Futterteil = Zargentiefe - 51mm  
 Profondeur partie enveloppante = Profondeur du cadre - 51mm



**Exécution normalisée**

- Epaisseur de tôle max. 1,5mm
- Joint caoutchouc
- 4 étriers par côté, 2 dans la couverture
- 2 taquets M10x1
- Détails fiches et ouverture pêne et gâche voir plan T8100 / T8120
- Détails types de seuils voir T8500-2

**Dimension maximales**

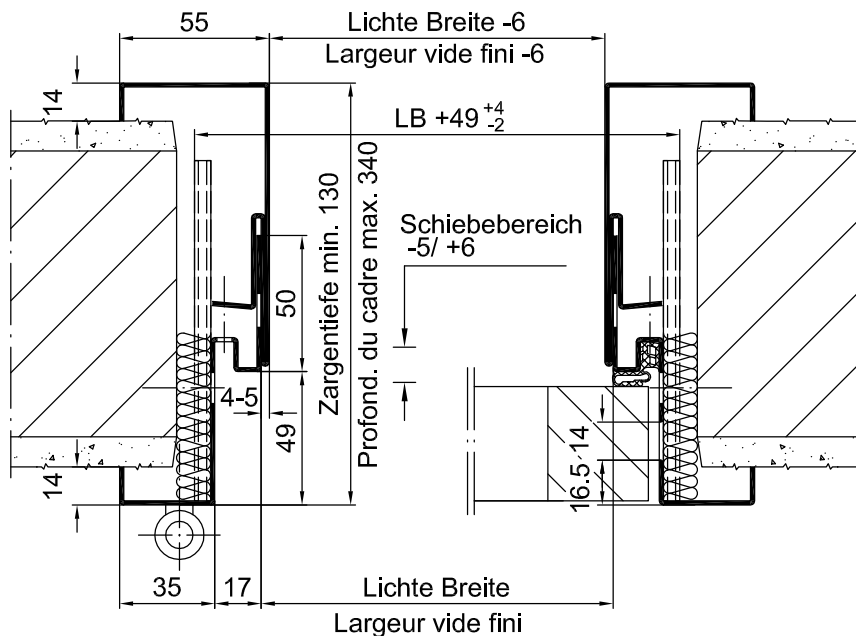
selon déclaration Jeld-Wen

**Normalausführung**

- Blechstärke max. 1,5mm
- Gummidichtung
- 4 Laschen pro Seite, 2 im Sturz
- 2 Bandklötze M10x1
- Details Band und Schlossschlitze siehe Plan T8100 / T8120
- Details Schwellen siehe Plan T8500-2

**Maximalgrößen**

gemäss Angaben Jeld-Wen



Gezeichnet: = Band links  
 Dessin: = Fiches à gauche

EI30 zugelassen als Element mit Holztüre  
 Certifier EI30 avec porte en bois  
 Bitte Merkblatt E200.90 beachten !

diverse Typen gemäss Angaben "Jeld-Wen"  
 types divers selon déclaration "Jeld-Wen"  
 Consulter notice E200.90 s.v.p. !

CAD A4	Gezeichnet RLI	Datum 25.04.08
Masstab	Geändert LÖAI	Datum 22.07.14

**Stahlzarge**

2-teilig, steckbar, mit Dichtung, Türblatt stumpf-einschlagend

**Encadrement métallique**

en 2 parties, avec joint, pour porte à noyée

Typ  
**ST-SD49-GL-5E**

Plan no.  
**E43758**

Seite/page

