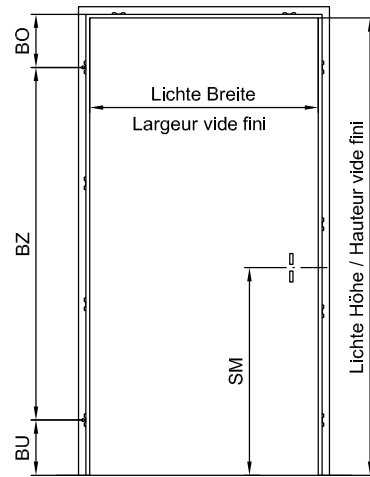
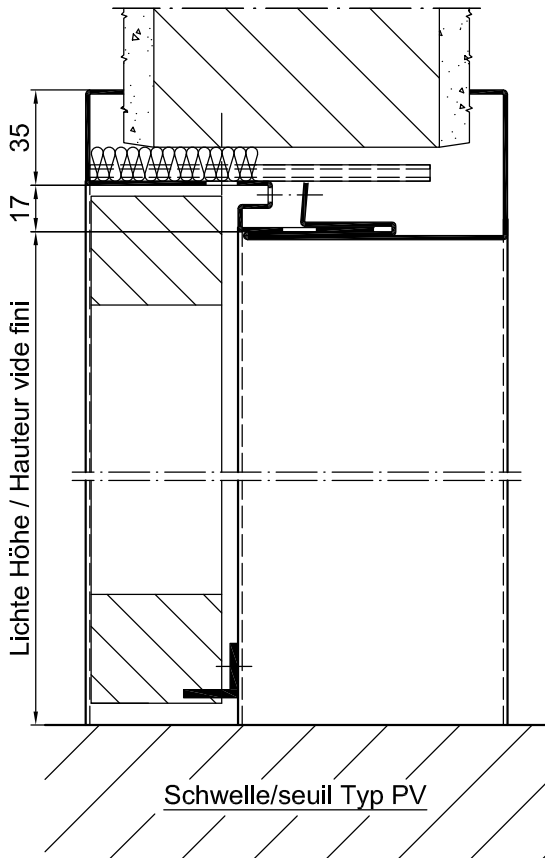


Zargentiefe	= fertige Wandstärke	+ 30mm
Profondeur du cadre	= mur fini	+ 30mm
Tiefe Futterteil	= Zargentiefe	- 58mm
Profondeur partie enveloppante	= Profondeur du cadre	- 58mm



### Exécution normalisée

Epaisseur de tôle max. 1,5mm

Joint caoutchouc

4 étriers par côte, 2 dans la couverture

2 taquets M10x1

Détails fiches et ouverture pêne et gâche  
voir plan T8100 / T8120

Détails types de seuils voir T8500-2

### Dimension maximales

selon déclaration Jeld-Wen

### Normalausführung

Blechstärke max. 1,5mm

Gummidichtung

4 Laschen pro Seite, 2 im Sturz

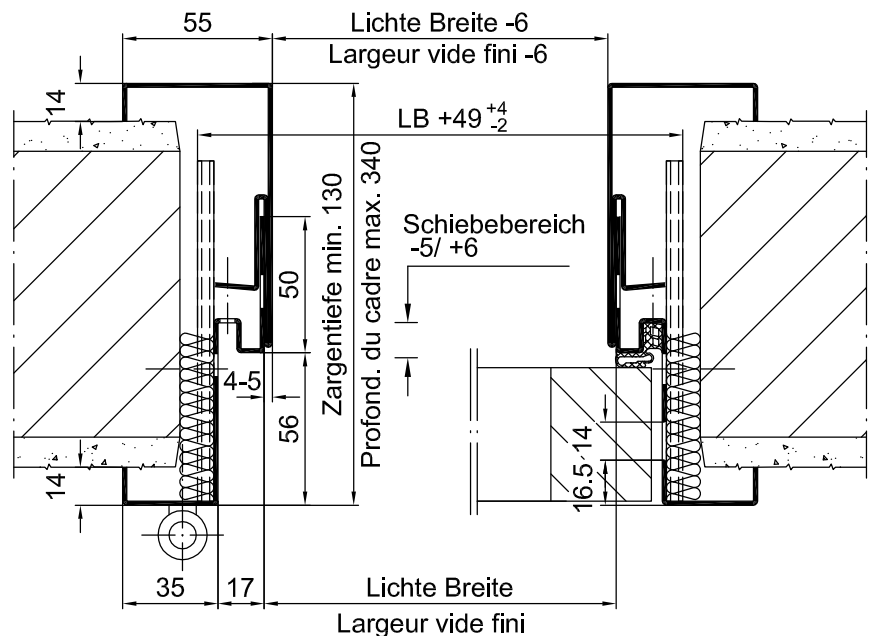
2 Bandklötze M10x1

Détails Band und Schlossschlitze siehe  
Plan T8100 / T8120

Détails Schwellen siehe Plan T8500-2

### Maximalgrößen

gemäss Angaben Jeld-Wen



Gezeichnet: = Band links

Dessin: = Fiches à gauche

EI30 (T30) geprüft als Element mit Holztüre  
Testé EI30 (T30) avec porte en bois  
Bitte Merkblatt E200.90 beachten !

diverse Typen gemäss Angaben "Jeld-Wen"  
types diverses selon déclaration "Jeld-Wen"  
Consulter notice E200.90, s.v.p. !

CAD A4	Gezeichnet RLI	Datum 25.04.08
Masstab	Geändert LöAI	Datum 22.07.14

### Stahlzarge

2-teilig, steckbar, mit Dichtung, Türblatt stumpf-  
einschlagend

### Encadrement métallique

en 2 parties, avec joint, pour porte à noyée

Typ

ST-SD56-GL-5E

Plan no.

E43778

Seite/page