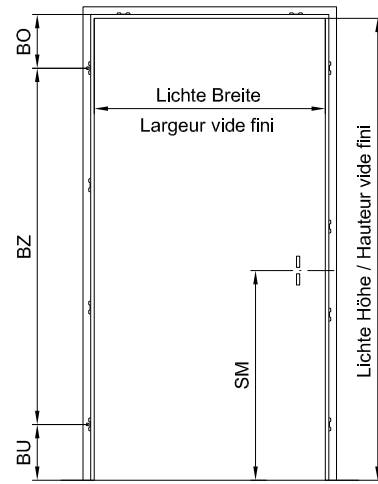
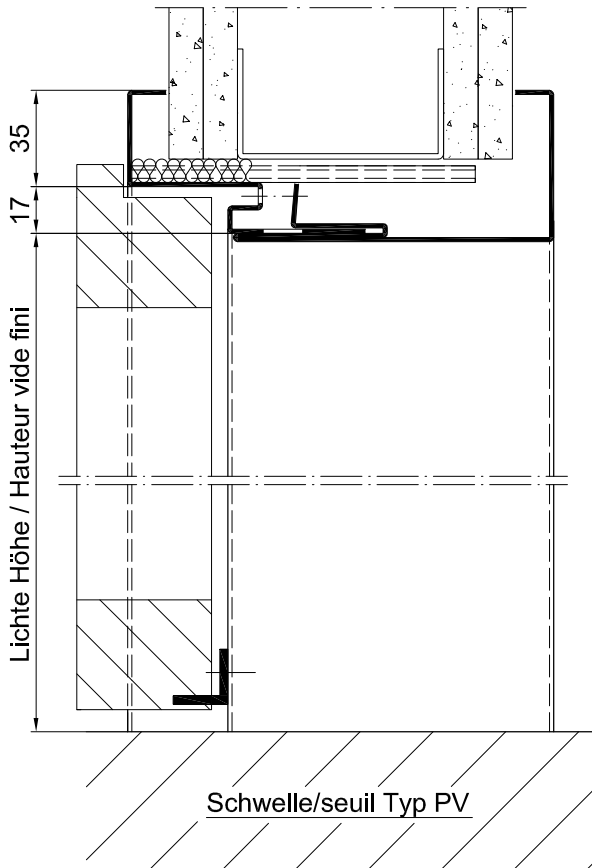


Zargentiefe	= fertige Wandstärke	+ 30mm
Profondeur du cadre	= mur fini	+ 30mm
Tiefe Futterteil	= Zargentiefe	- 39mm
Profondeur partie enveloppante	= Profondeur du cadre	- 39mm



Exécution normalisée

Epaisseur de tôle max. 1,5mm

Joint caoutchouc

4 étriers par côté, 2 dans la couverture

2 taquets M10x1

Détails fiches et ouverture pêne et gâche
voir plan T8100 / T8120

Détails types de seuils voir T8500-1

Dimension maximales

selon déclaration BRUNEX

Normalausführung

Blechstärke max. 1,5mm

Gummidichtung

4 Laschen pro Seite, 2 im Sturz

2 Bandklötze M10x1

Détails Band und Schlossschlitze siehe
Plan T8100 / T8120

Détails Schwellen siehe Plan T8500-1

Maximalgrößen

gemäss Angaben BRUNEX

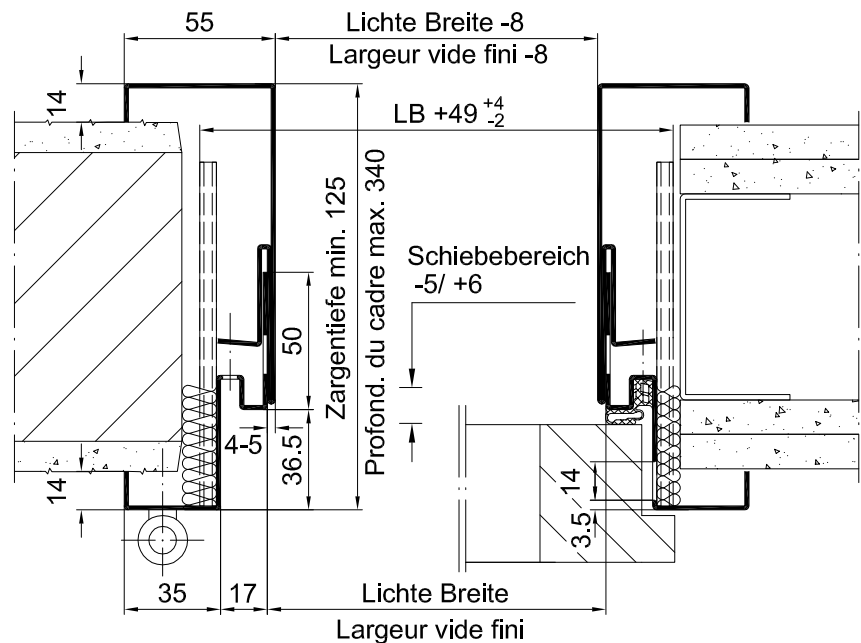
Gezeichnet: = Band links

Dessin: = Fiches à gauche

EI30 zugelassen als Element mit Türblatt

Certifier EI30 avec porte en bois

Bitte Merkblatt E200.90 beachten !



"BRUNEX CompactPrestige 51mm"

"BRUNEX CompactPrestige 51mm"

Consulter notice E200.90, s.v.p. !

CAD A4	Gezeichnet LiRo	Datum 15.01.07
Masstab	Geändert LöAI	Datum 23.07.14

Stahlzarge

2-teilig, steckbar, mit Dichtung, Türblatt überfäzt

Encadrement métallique

en deux parties, avec joint, pour porte à recouvrement, 51mm

Typ	
ST-UD36-GL-2E	
Plan no.	Seite/page
E33068	