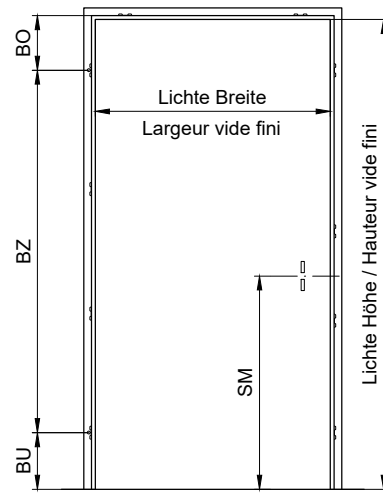
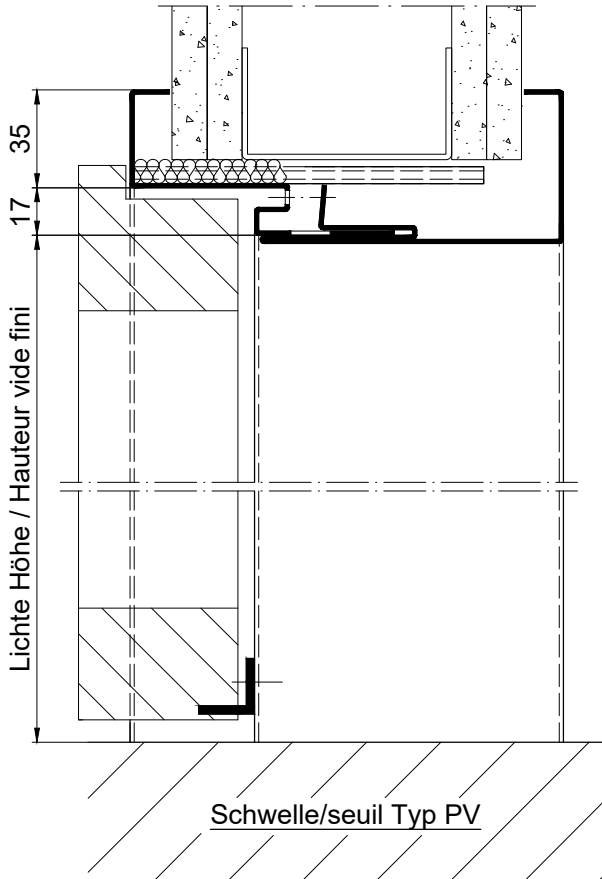


Zargentiefe	= fertige Wandstärke	+ 30mm
Profondeur du cadre	= mur fini	+ 30mm
Tiefe Futterteil	= Zargentiefe	- 50mm
Profondeur partie enveloppante	= Profondeur du cadre	- 52mm



### Exécution normalisée

Epaisseur de tôle max. 1,5mm

Joint caoutchouc

4 étriers par côté, 2 dans la couverture

2 taquets M10x1

Détails fiches et ouverture pêne et gâche  
voir plan T8100 / T8120

Détails types de seuils voir T8500-1

### Dimension maximales

selon déclaration BRUNEX

### Normalausführung

Blechstärke max. 1,5mm

Gummidichtung

4 Laschen pro Seite, 2 im Sturz

2 Bandklötze M10x1

Détails Band und Schlossschlitze siehe  
Plan T8100 / T8120

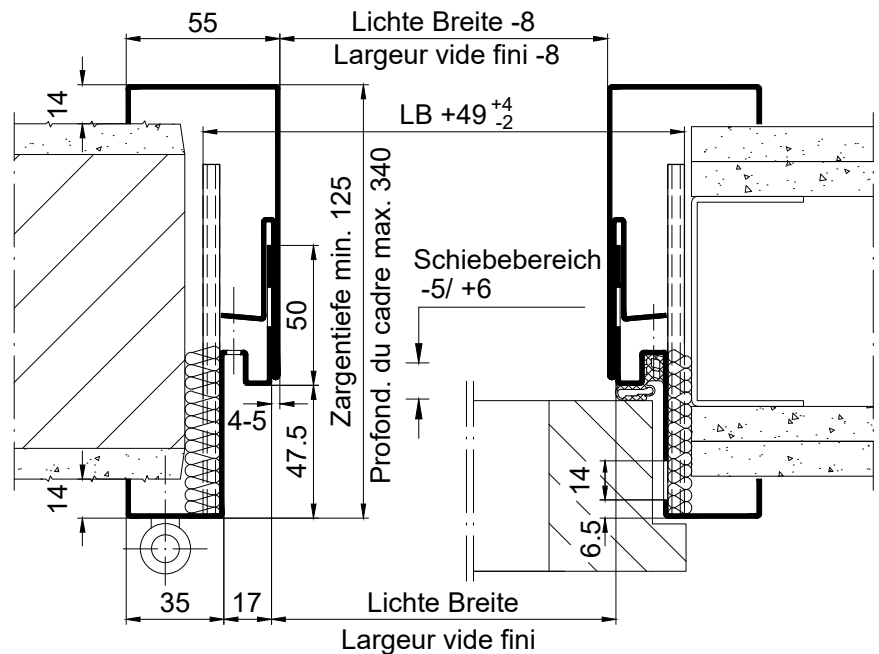
Détails Schwellen siehe Plan T8500-1

### Maximalgrössen

gemäss Angaben BRUNEX

Gezeichnet: = Band links

Dessin: = Fiches à gauche



EI30 zugelassen als Element mit Türblatt  
Certifier EI30 avec porte en bois  
Bitte Merkblatt E200.90 beachten !

diverse Typen gemäss Angabe BRUNEX  
types diverse selon déclaration BRUNEX  
Consulter notice E200.90, s.v.p. !

CAD A4	Gezeichnet LiRo	Datum 04.04.13
Massstab	Geändert StAn	Datum 13.01.2021

## Stahlzarge

2-teilig, steckbar, mit Dichtung, Türblatt überfälzt, 58mm

## Encadrement métallique

en deux parties, avec joint, pour porte à recouvrement, 58mm

Typ

**ST-UD47-GL-2E**

Plan no.

**E33088**

Seite/page