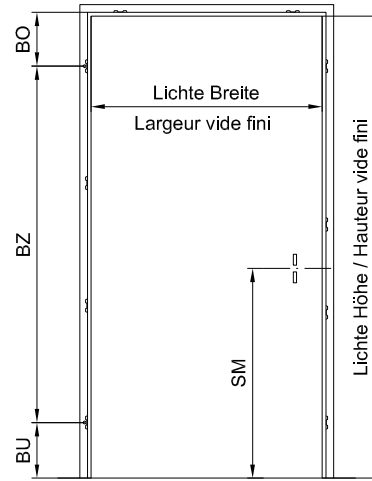
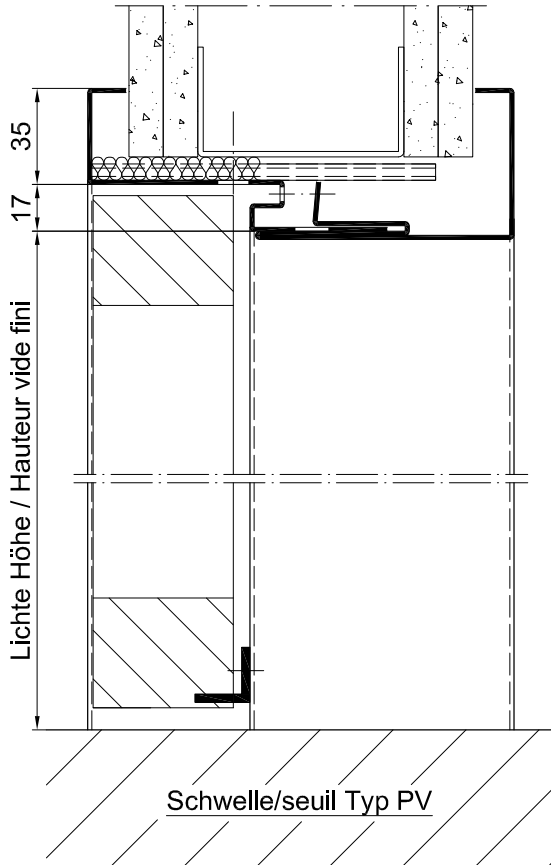


Zargentiefe	= fertige Wandstärke	+ 30mm
Profondeur du cadre	= mur fini	+ 30mm
Tiefe Futterteil	= Zargentiefe	- 61mm
Profondeur partie enveloppante	= Profondeur du cadre	- 61mm



### Exécution normalisée

Epaisseur de tôle max. 1,5mm

Joint caoutchouc

4 étriers par côté, 2 dans la couverture

2 taquets M10x1

Détails fiches et ouverture pêne et gâche  
voir plan T8100 / T8120

Détails types de seuils voir T8500-2

### Dimension maximales

selon déclaration BRUNEX

### Normalausführung

Blechstärke max. 1,5mm

Gummidichtung

4 Laschen pro Seite, 2 im Sturz

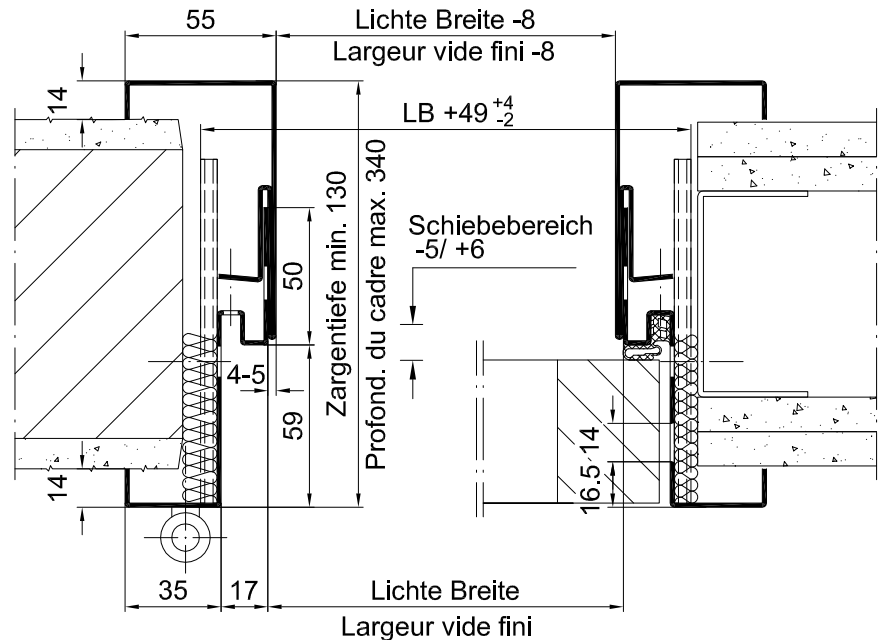
2 Bandklötze M10x1

Details Band und Schlossschlitze siehe  
Plan T8100 / T8120

Details Schwellen siehe Plan T8500-2

### Maximalgrößen

nach Angaben BRUNEX



Gezeichnet: = Band links

Dessin: = Fiches à gauche

EI30 zugelassen als Element mit Türblatt

Certifier EI30 avec porte en bois

Bitte Merkblatt E200.90 beachten !

"BRUNEX CompactPrestige 51mm"

"BRUNEX CompactPrestige 51mm"

Consulter notice E200.90, s.v.p. !

CAD A4	Gezeichnet LiRo	Datum 15.01.07
Masstab	Geändert LöAI	Datum 19.08.14

### Stahlzarge

2-teilig, steckbar, mit Dichtung, Türblatt stumpfeinschlagend

Typ

ST-SD59-GL-2E

Plan no.

E43068

Seite/page

### Encadrement métallique

en deux parties, avec joint, pour porte affleurée

