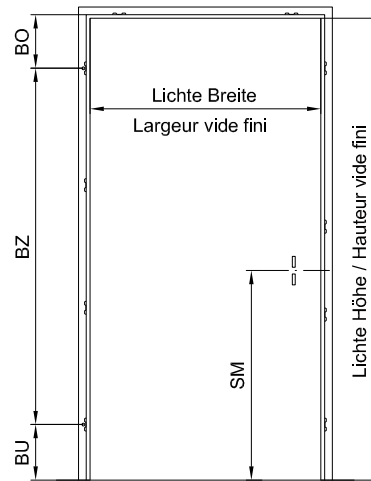
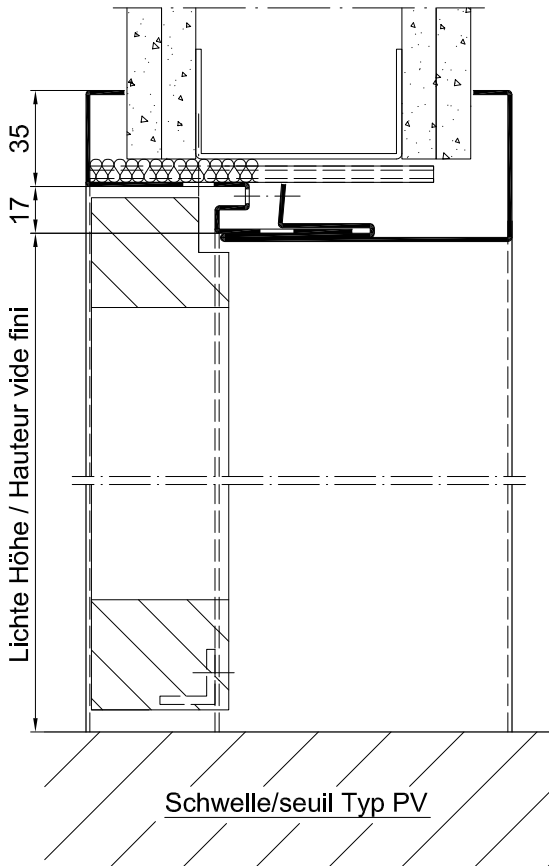


Zargentiefe	= fertige Wandstärke	+ 30mm
Profondeur du cadre	= mur fini	+ 30mm
Tiefe Futterteil	= Zargentiefe	- 49mm
Profondeur partie enveloppante	= Profondeur du cadre	- 49mm



Exécution normalisée

Epaisseur de tôle max. 1,5mm

Joint caoutchouc

4 étriers par côté, 2 dans la couverture

2 taquets M10x1

Détails fiches et ouverture pêne et gâche
voir plan T8100 / T8120

Détails types de seuils voir T8500-2

Dimension maximales

selon déclaration BRUNEX

Normalausführung

Blechstärke max. 1,5mm

Gummidichtung

4 Laschen pro Seite, 2 im Sturz

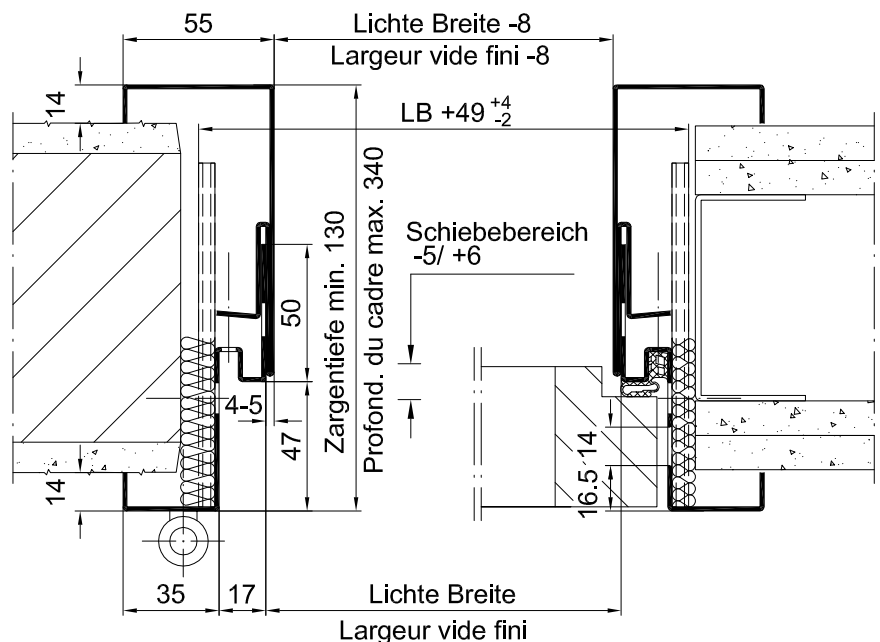
2 Bandklötze M10x1

Details Band und Schlossschlitze siehe
Plan T8100 / T8120

Details Schwellen siehe Plan T8500-2

Maximalgrößen

nach Angaben BRUNEX



Gezeichnet: = Band links

Dessin: = Fiches à gauche

EI30 zugelassen als Element mit Türblatt
Certifier EI30 avec porte en bois
Bitte Merkblatt E200.90 beachten !

diverse Typen gemäss Angaben BRUNEX
types diverse selon déclaration BRUNEX
Consulter notice E200.90, s.v.p. !

CAD A4	Gezeichnet LiRo	Datum 04.09.07
Massstab	Geändert LöAI	Datum 22.07.14

Stahlzarge

2-teilig, steckbar, mit Dichtung, Türblatt stumpfeinschlagend

Encadrement métallique

en deux parties, avec joint, pour porte affleurée

Typ ST-SD47-GL-2E	
Plan no. E43088	Seite/page