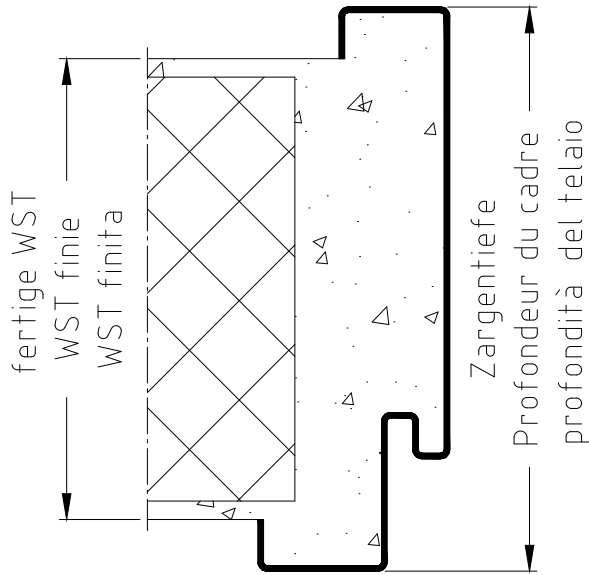
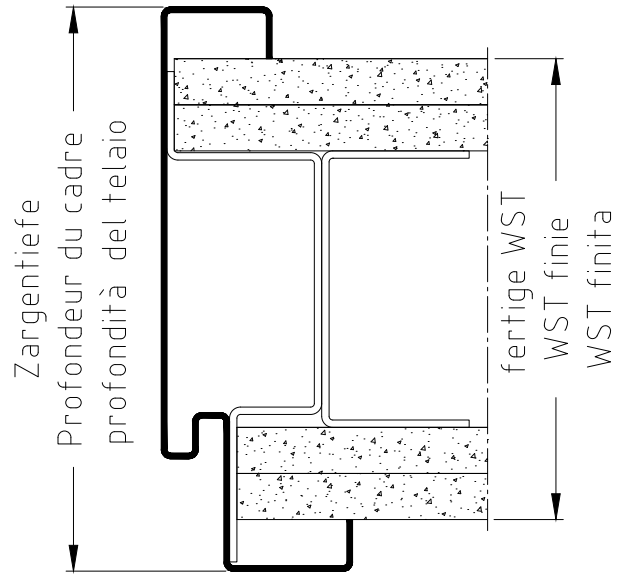


Normzarge auf Wand mit Putz
Cadre standard sur mur avec enduit
Telaio standard su parete in intonaco

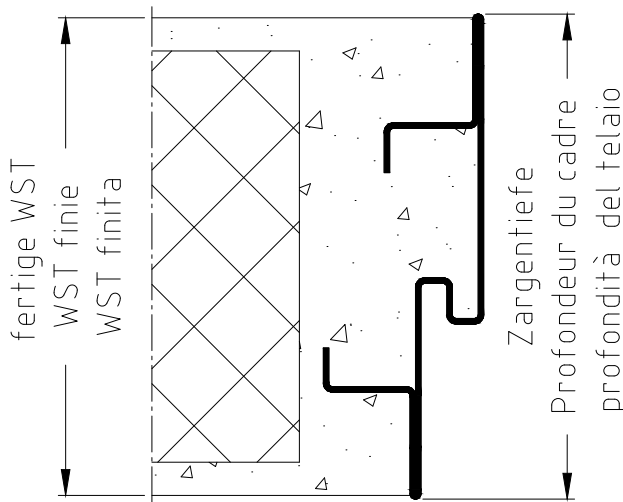


Normzarge auf Leichtbauwand
Cadre standard sur mur léger
Telaio standard su parete leggera

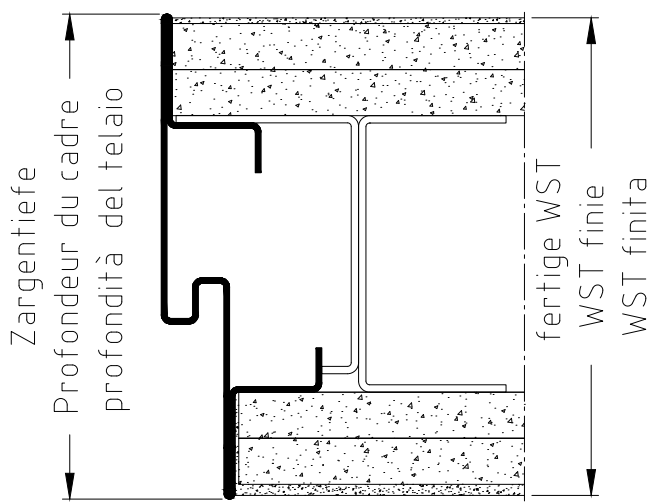


$$ZT = WST + 1\text{mm Luft} + \text{RBOEF} + 1\text{mm Luft} + \text{RBSLF}$$

OS Zarge auf Wand mit Putz
Cadre OS sur mur avec plâtre
Telaio OS su parete in intonaco



OS Zarge auf Leichtbauwand
Cadre OS sur mur léger
Telaio OS su parete leggera

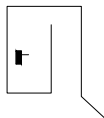


$$ZT = WST + 5\text{mm}$$

Legende: WST = Wandstärke
ZT = Zargentiefe
RBOEF = Rückbug Öffnungsfläche (Norm 14mm)
RBSLF = Rückbug Schliessfläche (Norm 14mm)

Légende: WST = épaisseur de la paroi
ZT = profondeur du cadre
RBOEF = zone d'ouverture du retour miroir (norme 14 mm)
RBSLF = surface de fermeture du cintrage (norme 14 mm)

Leggenda: WST = spessore parete
ZT = profondità del telaio
RBOEF = risvolto dalla parte d'apertura (norma 14 mm)
RBSLF = risvolto dalla parte di chiusura (norma 14 mm)

Erstellt: 19.02.2020	Ind.	Datum	Name	Benennung:		
GüSt				Zargentiefen- Aufbau		
Zeichungsstatus:				in Bezug auf rohe, bzw. Fertigmauer		
Freigegeben 19.05.2020 KaPa				Construction de la profondeur du cadre		
Anderungstext:					Zeichnungs Nr. T0001-A	060