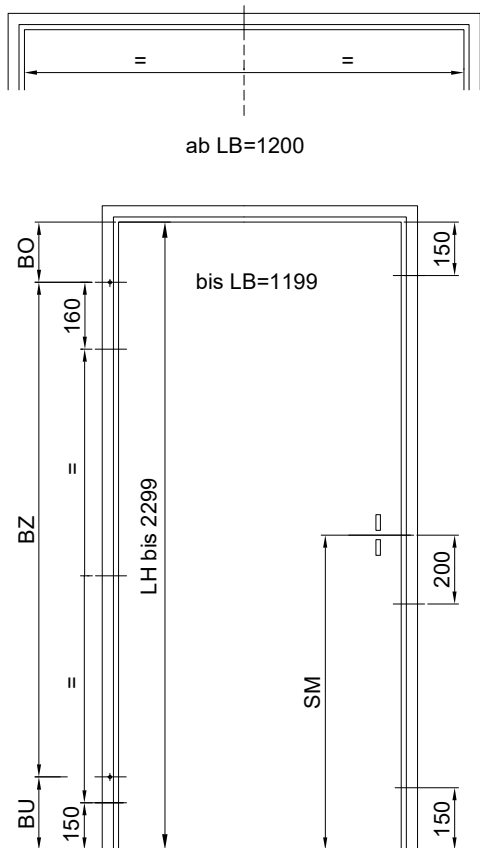
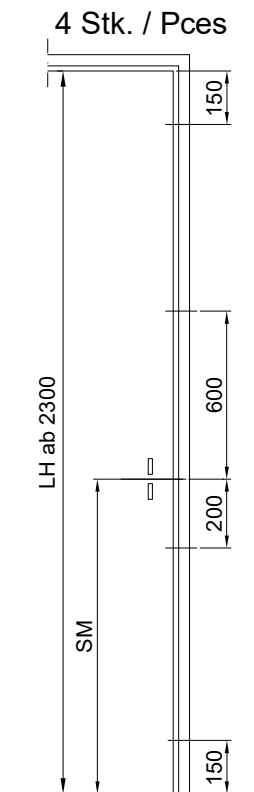


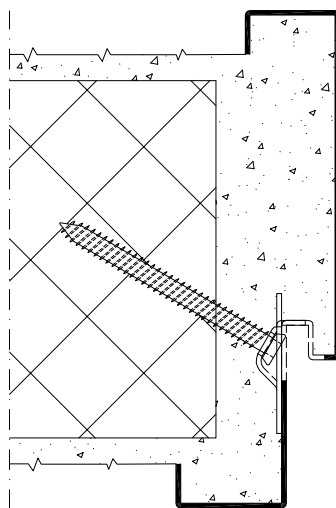
Bandprofil  
Côté fiches



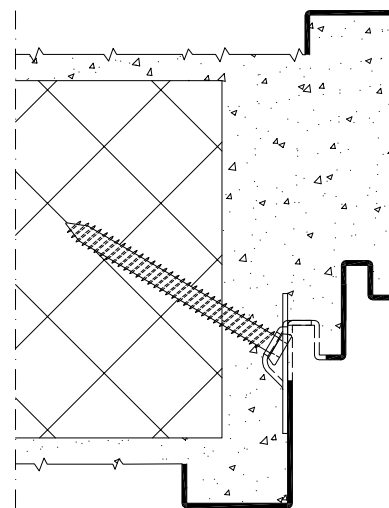
Bandtypen: M10 / M12 / SMO / VX / JUST  
Type de fiches: M10 / M12 / SMO / VX / JUST



Schlossprofil  
Côté nêne et gâche



UD / SD



D-UD / D-SD

**Es wird empfohlen den Schraubentyp Rahmenanker FSK Spax-RA blau verzinkt 7.5 x 80mm zu nehmen**

CAD A4	Gezeichnet LöAI	Datum 28.08.15
Massstab -	Geändert GüSt	Datum 15.06.2017

**UV-Verschraubung**  
Befestigungshilfe für Zargenmontage

**UV-Vissage**  
Fixation pour aide au montage des huisseries

Typ	
Plan no.	Seite/page
<b>T9034</b>	