

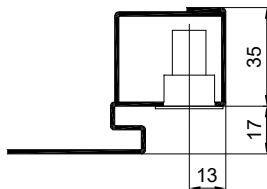
Durchmesser Diameter	Plan-Nr.	Flügel Vantail	Bezeichnung Indication
Ø 15 Ø 18 Ø 20	T9331A1 T9331A2 T9331A3	1-flg 1 VT	Ausschnitt auf Bandseite Entaille côté gâche
Ø 15 Ø 18 Ø 20	T9331B1 T9331B2 T9331B3	1-flg 1 VT	Ausschnitt auf Schlossseite Entaille côté gâche
Ø 15 Ø 18 Ø 20	T9331C1 T9331C2 T9331C3	1-flg 1 VT	Ausschnitt beidseitig Entaille côté gâche
Ø 15 Ø 18 Ø 20	T9331E1 T9331E2 T9331E3	1-flg 1 VT	Ausschnitt in Schlossseite Entaille côté gâche

Durchmesser Diameter	Plan-Nr.	Flügel Vantail	Bezeichnung Indication
Ø 15 Ø 18 Ø 20	T9331H1 T9331H2 T9331H3	2-flg 2 VT	Ausschnitt 1 auf Seite Gehflügel Entaille 1 côté ouvrant
Ø 15 Ø 18 Ø 20	T9331J1 T9331J2 T9331J3	2-flg 2 VT	Ausschnitt 2 auf Seite Standflügel Entaille 2 côté dormant
Ø 15 Ø 18 Ø 20	T9331L1 T9331L2 T9331L3	2-flg 2 VT	Ausschnitt 1+2 auf Seite Geh- u. Standflügel Entaille 1+2 côté ouvrant et dormant

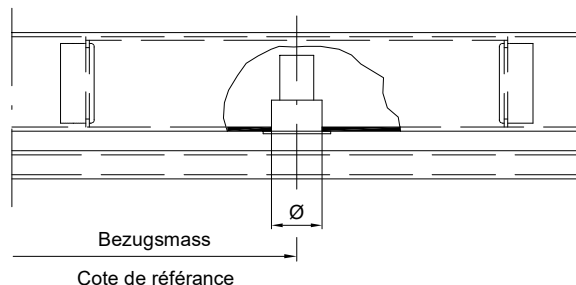
Wenn Standflügel LB - GL (GR) < 300mm entfällt Ausschnitt 2
Si partie fixe LB - GL (GR) < 300mm = Entaille 2 pas possible

Bei Bestellung von 2-flügeligen Türen muss die Breite und Bandseite des Gehflügels angegeben werden !
Pour les commandes de huisseries à 2 vantaux, indiquer le côté de fiches de l'ouvrant et la largeur !

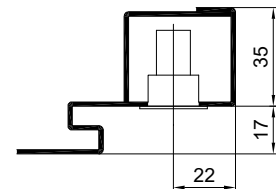
Typ UD



Ø20 erst ab Falztiefe 31mm möglich
Ø20 Possible dès une profondeur de battue de 31mm



Typ SD



CAD A4	Gezeichnet ROD	Datum 10.10.1991
Massstab	Geändert StAn	Datum 08.12.2022



Einbau für Reed-Kontakt rund
Typen DMC15, MK18 (passend zu MKK 401), DMC20 usw.
Kontakte Lieferung bauseits

Montage de contact magnétique rond
types DMC15, MK18 (convient à MKK 401), DMC20 ect.
contact livrer par vos soin

Typ	
Plan no.	Seite/page
T9331	