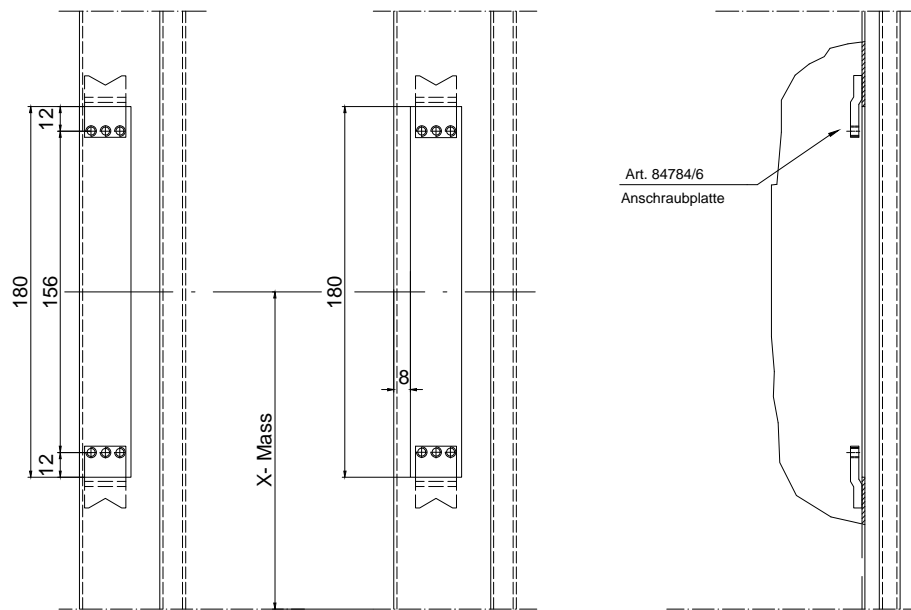


Plan-Nr.	Flügel Vantail	Bezeichnung Indication
T9384G	1-flg 1 VT	Ausschnitt auf Bandseite Entaille côté des fiches

Plan-Nr.	Flügel Vantail	Bezeichnung Indication
T9384G	2-flg 2 VT	Ausschnitt auf Seite Gehflügel Entaille côté ouvrant
T9384S	2-flg 2 VT	Ausschnitt auf Seite Standflügel Entaille côté dormant

Bei Bestellung muss das Mass X sowie bei 2-flügeligen Türen die Bandseite des Gehflügels angegeben werden !
 Pour les commandes de huisseries à 2 vantaux, indiquer le mesure X et le côté de fiches de l'ouvrant !



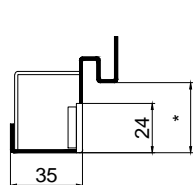
WICHTIG:

* Bei überfälzten Türen
 grössere Falztiefe nötig !
 Falztiefe =

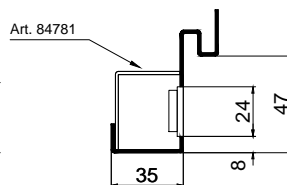
Important:

* Pour les portes à revouvrements
 une battue plus profonde est
 nécessaire !
 Prof. battue =

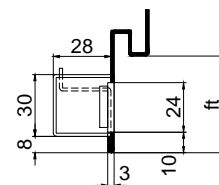
Gezeichnet: Band links



Typ SPEZ-UD
 usw.



Typ SD
 usw.



Typ SD-OS
 usw.

CAD A4	Gezeichnet FH	Datum 07.04.11
Massstab	Geändert GiPe	Datum 06.09.18

Einbau für Steckkabelübergang
 "eff-eff" 10314-20 im Seitenprofil, ohne Kabelübergang

Montage pour passage de câble
 "eff-eff" 10314-20, sans passage de câble

Typ	
Plan no.	Seite/page
T9384	