

## Umfassungszarge mit Glasseitenteil und Glasoblicht EI30 auf MBW/LBW

### Anwendung

- Für BRUNEX-Türelemente nach Liste und Hinweis auf Plänen.

### Transport und Lagerung

- Die Stahltürzargen müssen mit der nötigen Vorsicht abgeladen und auf der Baustelle geschützt gelagert werden.

### Montage auf MBW

- Stahltürzargen werden ins Mauerwerk versetzt und eingemörtelt, gemäss Technischem Merkblatt Nr. 003 des VST, Verband Schweizerischer Türenbranche.

### Montage auf LBW

- Stahltürzargen werden in Leichtbauwände durch den Wandbauer während dem Aufbau der Unterkonstruktion eingebaut.
- Die U-Aussteifungsprofile sind an den Befestigungsbügeln, je 5 Stück seitlich sowie 2-5 Stück im Sturz, mit mindestens 2-3 Selbst-Bohrschrauben pro Bügel zu befestigen. Zwischen U-Aussteifungsprofil und Stahltürzarge 3-seitig mit Steinwolle ausstopfen.
- Die Wandverkleidungsplatten sind vorgängig im Bereich des Schlosskastens und der Bänder

auszunehmen, um sie ganz ins Zargenmaul einschieben zu können (Technisches Merkblatt Nr. 009 VST).

### Verschraubung Sockel

- Bei Bodeneinstand 0-10mm ist der Sockel nahe am Pfosten in den Unterlagsboden zu verschrauben.

### Glas-Montage

- Im Bereich des Glaslichts Roku-Strip 15x2mm auf den Zargenfalz aufkleben. Brandschutzglas, Typen gemäss Zulassung, beidseitig mit Vorlegeband einsetzen und unten verkleben, Glasleiste montieren.
- Brandschutzglas, Roku-Strip, Vorlegeband, Selbst-Bohrschrauben und Steinwolle Lieferung bauseits.
- Das Glas kann wahlweise zusätzlich mit Silikon abgekittet werden.

### Oberflächenbehandlung

- Als Anstrichsysteme eignen sich alle im Technischen Merkblatt Nr. 002 des VST erwähnten Oberflächenbehandlungen.

2 Roku-Strip 15x2mm

6 Befestigungsbügel

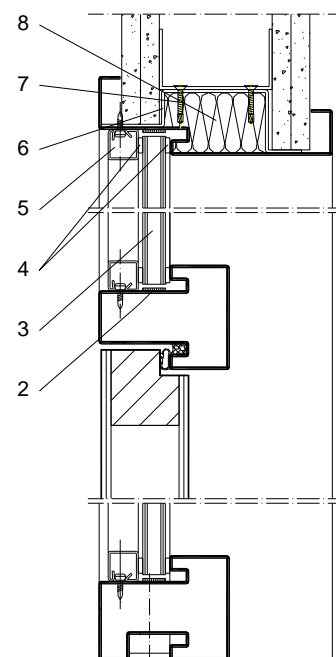
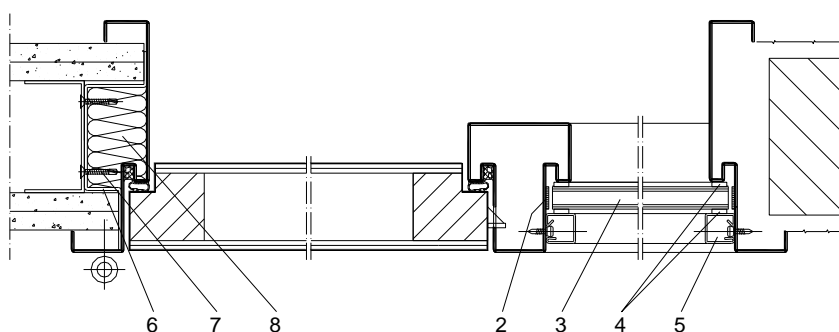
3 Brandschutzglas

7 Selbst-Bohrschraube

4 Vorlegeband

8 Steinwolle

5 Stahl-Glasleiste



## Zulässige Grössen und Ausführungen

### Glasarten

- Pyrostop Typ 30-10 oder Pyrostop 30-12 mit einer Scheibe Ornamentglas
- FIRESWISS Foam 30-15 oder 30-160 mit einer Scheibe Ornamentglas

### Türblatt

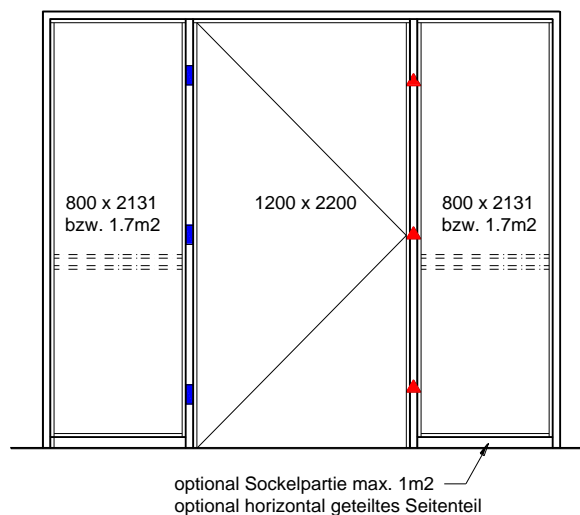
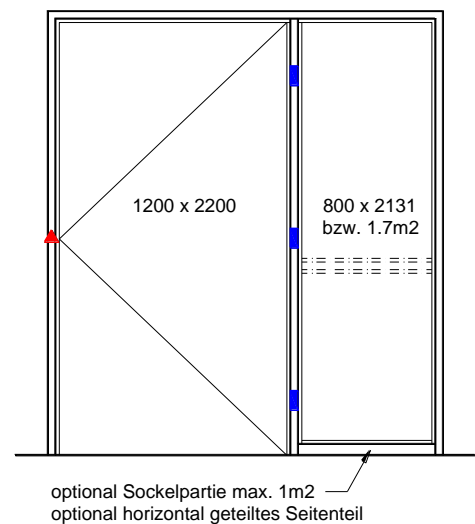
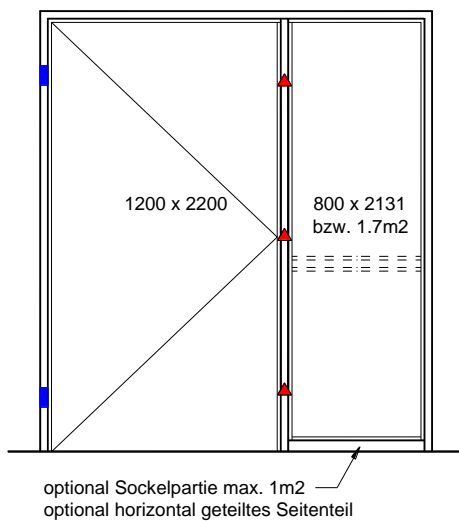
- BRUNEX dB-Confort 59mm



**Band oder Bandsicherung:**

**▲ 3-Fallen- resp. 1-Fallenschloss**

Masse sind sichtbare Scheibengrössen / Türlichtmasse



© Keller Zargen AG / Ausgabe: September 2015/ScRa

## Zulässige Grössen und Ausführungen

 Band oder Bandsicherung:

 3-Fallen- resp. 1-Fallenschloss

Masse sind sichtbare Scheibengrössen / Türlichtmasse

