

Umfassungszarge mit Kämpfer und Glasoblicht EI30 (T30) auf MBW/LBW

Anwendung

- Für JELD-WEN-Türelemente nach Liste und Hinweis auf Plänen.

Transport und Lagerung

- Die Stahltürzargen müssen mit der nötigen Vorsicht abgeladen und auf der Baustelle geschützt gelagert werden.

Montage auf MBW

- Stahltürzargen werden ins Mauerwerk versetzt und eingemörtelt, gemäss Technischem Merkblatt Nr. 003 des VST, Verband Schweizerischer Türenbranche.

Montage auf LBW

- Stahltürzargen werden in Leichtbauwände durch den Wandbauer während dem Aufbau der Unterkonstruktion eingebaut.
- Die U-Aussteifungsprofile sind an den Befestigungsbügeln, je 5 Stück seitlich sowie 2-5 Stück im Sturz, mit mindestens 2-3 Selbst-Bohrschrauben pro Bügel zu befestigen. Zwischen U-Aussteifungsprofil und Stahltürzarge 3-seitig mit Steinwolle ausstopfen.
- Die Wandverkleidungsplatten sind vorgängig im Bereich des Schlosskastens und der Bänder

auszunehmen, um sie ganz ins Zargenmaul einschieben zu können (Technisches Merkblatt Nr. 009 VST).

Verschraubung Sockel

- Bei Bodeneinstand 0-10mm ist der Sockel nahe am Pfosten in den Unterlagsboden zu verschrauben.

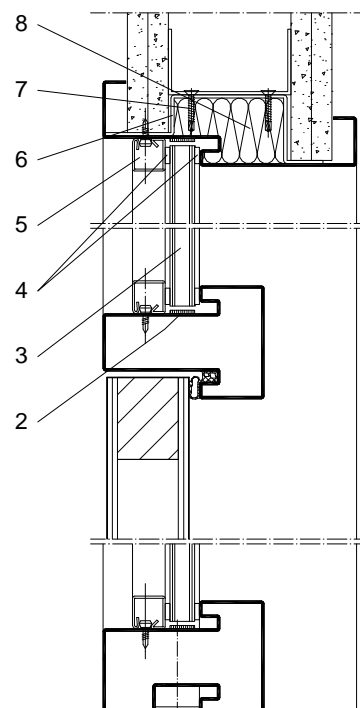
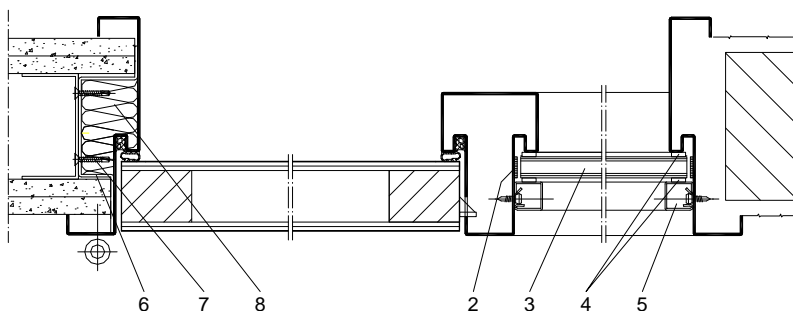
Glas-Montage

- Im Bereich des Glaslichts Intumex 15x2mm auf den Zargenfalz aufkleben. Brandschutzglas, Typen gemäss Zulassung, beidseitig mit Vorlegeband einsetzen und unten verklotzen, Glasleiste montieren.
- Brandschutzglas, Intumex, Vorlegeband, Selbst-Bohrschrauben und Steinwolle Lieferung bau-seits.
- Das Glas kann wahlweise zusätzlich mit Silikon abgekittet werden.

Oberflächenbehandlung

- Als Anstrichsysteme eignen sich alle im Technischen Merkblatt Nr. 002 des VST erwähnten Oberflächenbehandlungen.

- | | |
|--------------------|-----------------------|
| 2 Intumex 15x2mm | 6 Befestigungsbügel |
| 3 Brandschutzglas | 7 Selbst-Bohrschraube |
| 4 Vorlegeband | 8 Steinwolle |
| 5 Stahl-Glasleiste | |



© Keller Zargen AG
Ausgabe: April 2013/LiRo

1/3

Zulässige Grössen und Ausführungen

Glasarten

- FIRESWISSE Foam 30-15

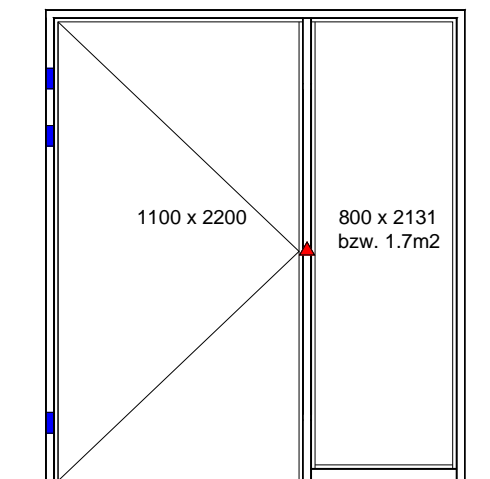
Türblatt

- JELD-WEN Perfect 50mm

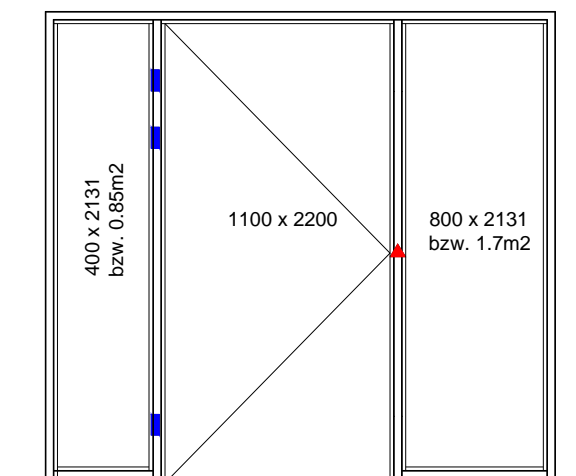
 **Band**

 **1-Fallenschloss**

Masse sind sichtbare Scheibengrössen / Türlichtmasse



Prüfkategorie B: Vergrösserung Türbreite
linear max. 15%



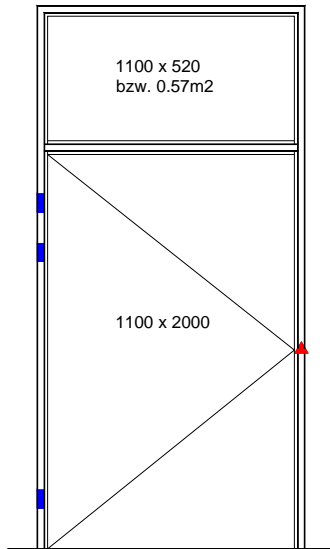
Prüfkategorie A: keine Vergrösserung möglich

Zulässige Grössen und Ausführungen

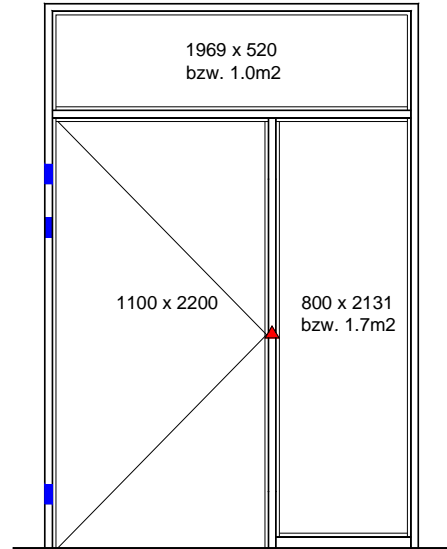
 Band

 1-Fallenschloss

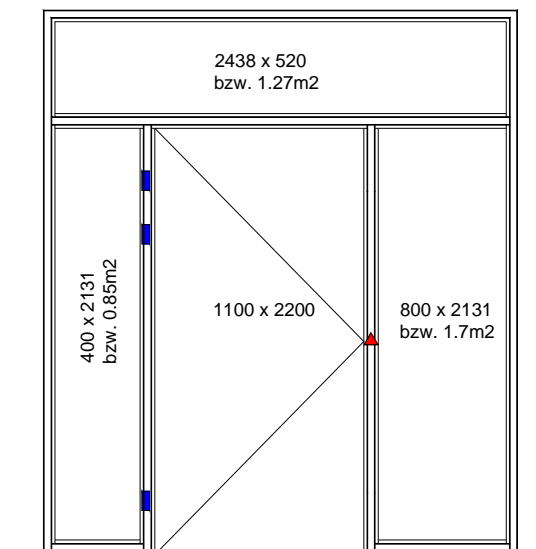
Masse sind sichtbare Scheibengrössen / Türlichtmasse



Prüfkategorie B: Vergrößerung Türe
linear max. 15% oder Fläche max. 20%
Glaslicht in der Höhe max. 520mm



Prüfkategorie B: Vergrößerung Türbreite
linear max. 15%



Prüfkategorie A: keine Vergrößerung möglich