

Steck-Stahltürzarge mit Glasseitenteil und Glas-oblicht EI30 auf MBW/LBW

Anwendung

- Für BRUNEX-Türelemente nach Liste und Hinweis auf Plänen.

Transport und Lagerung

- Die Stahltürzargen müssen mit der nötigen Vorsicht abgeladen und auf der Baustelle geschützt gelagert werden.

Montage

- Die beiden angelieferten Zargenteile voneinander trennen.
- Das Falzteil in die vorgesehene Wandöffnung stellen, fachgerecht ausrichten und fixieren.
- Die Befestigungslaschen, je 5 Stück seitlich sowie 2-3 Stück im Sturz, unterschiffen und mit mindestens 2 Schrauben pro Lasche befestigen.
- Die Schrauben- beziehungsweise Dübelssysteme sind den entsprechenden Wandtypen anzupassen. Als Schiffmaterial können Hartfaserplatten oder Holzplättli verwendet werden.
- Das Falzteil ist zwischen dem Mauerwerk und Zargenfalz bis hinterkant der Dichtungsnut satt mit einem Rundprofil aus Mineralwolle ausstopfen. Vorzugsweise mit 2-3 Lagen Esoflam-Fugenrundprofil (Lieferant: Jud Bau-Stoffe + System, 9015 St. Gallen).

- Futterteil aufschieben und mit Linsen-Bohrschrauben 3.5x32mm durch die Dichtungsnut im Falzteil seitlich je 5 mal, im Sturz 2-3 mal verschrauben.
- Linsen-Bohrschrauben 3.5x32mm werden durch uns geliefert, alle übrigen Befestigungselemente sowie Schiff- und Stopfmaterial bauseits.

Glas-Montage

- Im Bereich des Glaslichts Roku-Strip 15x2mm auf den Zargenfalz aufkleben. Brandschutzglas, Typen gemäss Zulassung, beidseitig mit Vorlegeband einsetzen und unten verklotzen, Glasleiste montieren.
- Brandschutzglas, Roku-Strip, Vorlegeband, Selbst-Bohrschrauben und Mineralwolle Lieferung bauseits.
- Das Glas kann wahlweise zusätzlich mit Silikon abgekittet werden.

Oberflächenbehandlung

- Als Anstrichsysteme eignen sich alle im Technischen Merkblatt Nr. 002 des VST, Verband Schweizerischer Türenbranche erwähnten Oberflächenbehandlungen.

1 Selbst-Bohrschraube 4.8x25

6 Befestigungsschraube

2 Roku-Strip 15x2mm

7 Mineralwolle

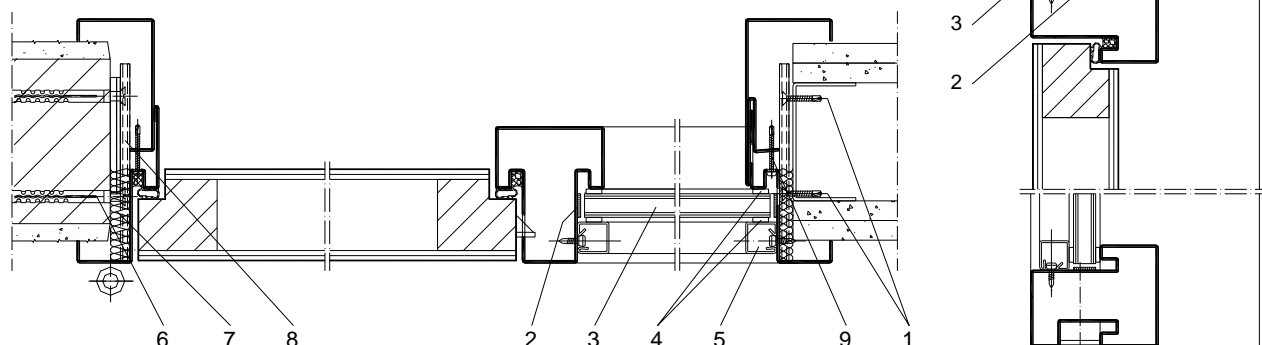
3 Brandschutzglas

8 Befestigungslasche

4 Vorlegeband

9 Selbst-Bohrschraube 3.5x32

5 Stahl-Glasleiste



© Keller Zargen AG / Ausgabe: September 2015/ScRa

Zulässige Grössen und Ausführungen

Glasarten

- Pyrostop Typ 30-10 oder Pyrostop 30-12
Mit einer Scheibe Ornamentglas
- FIRESWISS Foam 30-15 oder 30-160
mit einer Scheibe Ornamentglas

Türblatt

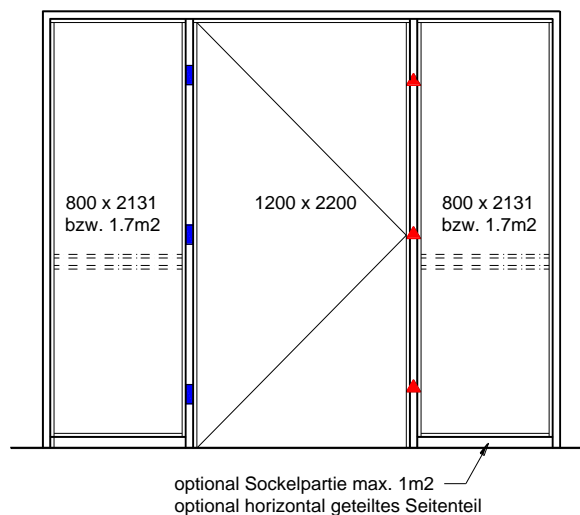
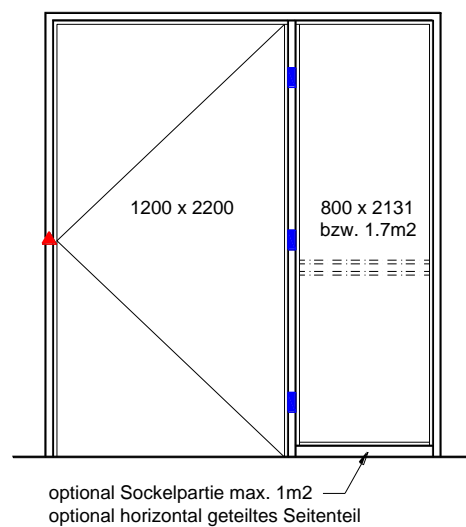
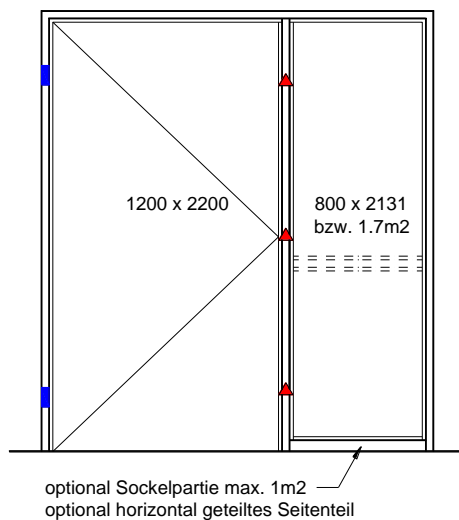
- BRUNEX dB-Confort 59mm



Band oder Bandsicherung

▲ 3-Fallen- resp. 1-Fallenschloss

Masse sind sichtbare Scheibengrössen / Türlichtmasse



Zulässige Grössen und Ausführungen

 Band oder Bandsicherung

 3-Fallen- resp. 1-Fallenschloss

Masse sind sichtbare Scheibengrössen / Türlichtmasse

