

Huisserie type OS (sans miroir) EI30 sur MBW (paroi massive) / LBW (paroi légère)

Application

- Pour les fabricants de portes selon leur liste et indications sur les plans.

Transport et stockage

Les huisseries en acier doivent être déchargées avec la prudence nécessaire et stockées à l'abri sur le chantier.

Montage sur MBW (paroi massive)

- Les huisseries en acier sont fixées et scellées dans la maçonnerie, selon la fiche technique no. 003 de la VST, Association suisse de la branche des portes.
- Nous vous conseillons d'appliquer une couche d'adhérence Quartz sur la maçonnerie ainsi que sur la partie intérieure de l' huisserie.
- Poser le cadre dans l'emplacement prévu, mettre de niveau et fixer. Entre la maçonnerie et l' huisserie apposer du mortier (au moins à 2 points de fixations sur la hauteur). En suite remplir le reste de mortier.
- L'idéal est de renforcer le profile de l' huisserie dans la battue et l'embrasure sur toute sa hauteur, avec des planches de bois. Ceci est fortement conseillé pour les huisseries de grandes largeurs. Laisser étayer jusqu'à la prise définitive du mortier.

Montage sur LBW (paroi légère)

- Les huisseries en acier seront installées à la paroi par le plâtrier, lors de la mise en place de du châssis.

1 Joint suédois et joint souple

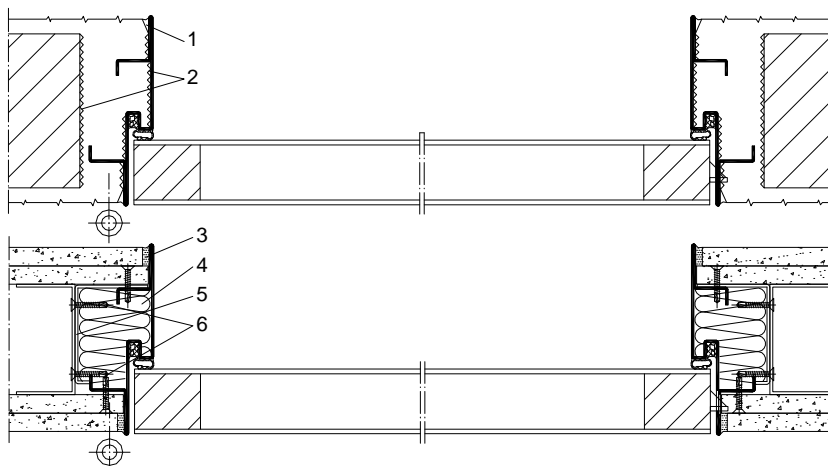
2 Couche d'adhérence quartz

3 Joint souple

4 Laine de pierre

5 Étriers de fixation

6 Vis autoforante



- Les profilés en U sont à fixer aux étriers de fixation, 5 pièces par côté ainsi que 2 à 5 pièces dans la traverse, avec au minimum 2 à 3 vis autoforante par étrier. Entre le profilé en U et l' huisserie remplir les 3 côtés avec de la laine de pierre.
- Autour du boîtier de la serrure et des paumelles, les panneaux de revêtements muraux sont à entailler à l'avance afin de pouvoir les appuyer complètement contre l' huisserie (fiche technique no. 009 de la VST). De plus, les panneaux de revêtements doivent être vissés des deux côtés de l'encoche. Les parois légères doivent être doublée de plaques de revêtement de chaque côté.

Indications de montage

- Malgré toutes les précautions prises lors du transport, du stockage et de la distribution des huisseries sur le chantier, il se peut que vous constatiez des distorsions. Ce genre de problèmes doit être corrigé lors du montage.
- Afin d'éviter les fissures entre le mur et l' huisserie, nous vous conseillons de faire un joint suédois ou un joint souple.

Traitement de surface

- Toutes les peintures de finition utilisable se trouvent dans la fiche technique no.002 de la VST.