

# Fiche technique E202.90



## Huisserie en deux parties EI60 sur MBW (paroi massive) / LBW (paroi légère)

### Application

- Pour portes HERHOLZ selon leur liste et indications sur les plans.

### Transport et stockage

- Les huisseries en acier doivent être déchargées avec la prudence nécessaire et stockées à l'abri sur le chantier.

### Montage

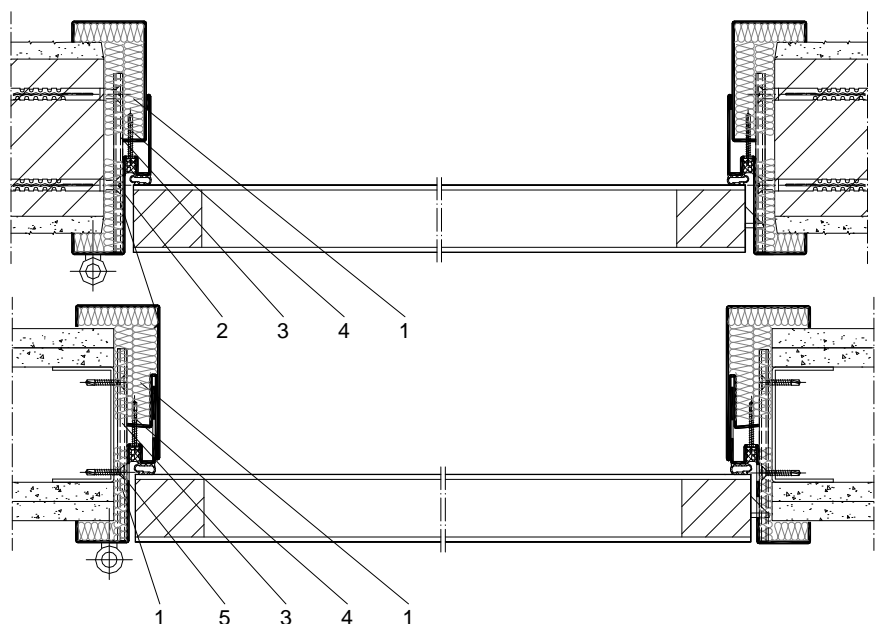
- Séparer les deux parties de l'huisserie livrée.
- Si besoin, entailler dans la paroi les sous constructions, tel que les carters de fiches, les renforts pêne et gâche et autres compléments.
- Placer la partie du cadre dans l'ouverture prévue, mettre de niveau et fixer.
- Les pattes de fixation, 4 pièces de chaque côté ainsi que 2 à 3 pièces dans la traverse, caler et fixer avec au moins 2 vis par pattes.

- Remplir complètement le cadre et le faux-cadre de laine de pierre A1 ou de plaque de gypse.
- Mettre le faux cadre et visser avec les vis à tête bombée de 3.5x32mm à travers la rainure du joint, 4 fois sur les montants et 2 à 3 fois dans la traverse.
- Les vis à tête bombée de 3.5x32 mm sont fournies avec l'huisserie. Par contre, les éléments de fixation, les cales et la laine de pierre doivent être fournis par vos soins.

### Traitement de surface

- Toutes les peintures de finition utilisables se trouvent dans la fiche technique no.002 de la VST.

- 1 Laine de pierre
- 2 Vis à bois avec cheville
- 3 Pattes de fixation
- 4 Vis à tête bombée
- 5 Vis autoforante



© Keller Zargen AG  
Ausgabe: November 2013/LiRo