

Huisserie enveloppante avec vitrage latéral et attique vitrée EI30 sur MBW (paroi massive) / LBW (paroi légère)

Application

- Pour portes JELD-WEN selon leur liste et indication sur les plans.

Transport et stockage

- Les huisseries en acier doivent être déchargées avec la prudence nécessaire et stockées à l'abri sur le chantier.

Montage sur MBW (paroi massive)

- Les huisseries en acier sont fixées et scellées dans la maçonnerie, selon la fiche technique no. 003 de la VST, Association suisse de la branche des portes.

Montage sur LBW (paroi légère)

- Les huisseries en acier seront installées à la paroi par le plâtrier, lors de la mise en place du châssis
- Les profilés en U sont à fixer aux étriers de fixation, 5 pièces par côté ainsi que 2 à 5 pièces dans la traverse, avec au minimum 2 à 3 vis autoforante par étrier. Entre le profilé en U et l' huisserie remplir les 3 côtés avec de la laine de pierre.

- Autour du boîtier de la serrure et des paumelles, les panneaux de revêtements muraux sont à entailler à l'avance afin de pouvoir les appuyer complètement contre l'embrasure de l' huisserie (fiche technique no. 009 de la VST).

Fixation du socle

- Avec un talon de 0-10mm, le socle doit être vissé près du montant dans la partie inférieure.

Montage du verre

- Coller sur la battue de l' huisserie la bande Intumex de 15x2mm, coller la bande adhésive de distance des deux côtés du verre et caler en-dessous. Monter la pare-close.
- Le verre anti-feu, la bande Intumex, la bande adhésive de distance, les vis autoforante et la laine de pierre doivent être fournis par vos soins.
- A votre convenance, le vitrage peut être jointoyé avec du silicone.

Traitement de surface

- Toutes les peintures de finition utilisables se trouvent dans la fiche technique no.002 de la VST.

2 Intumex 15x2mm

4 Bande adhésive de distance

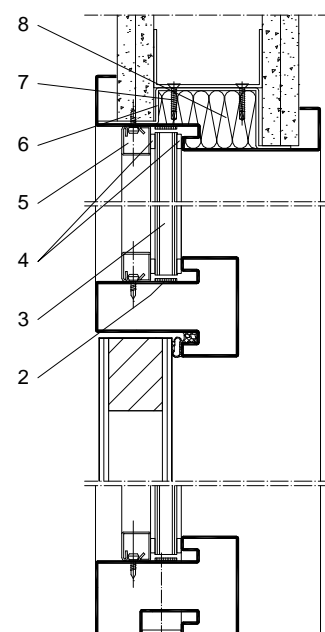
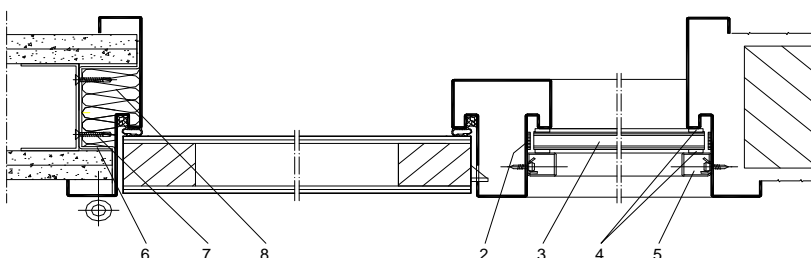
6 Étrier

8 laine de pierre

3 Verre anti-feu

5 Pare-close

7 Vis autoforante



Grandeurs et exécutions autorisées

Vitrage

- FIRESWISSE Foam 30-15

Panneau de porte

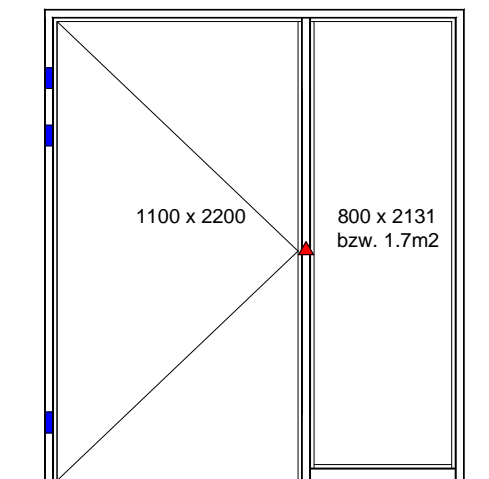
- JELD-WEN Perfect 50mm



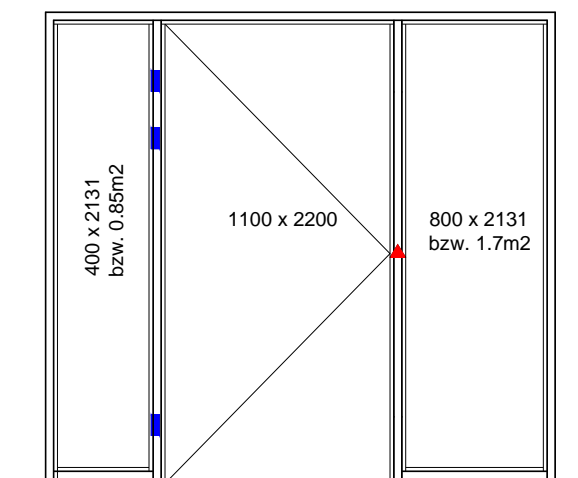
Fiches

▲ 1-découpe de la gâche

Les mesures notées sont : vide de passage et vide lumière



Prüfkategorie B: Vergrößerung Türbreite
linear max. 15%



Prüfkategorie A: keine Vergrößerung möglich

© Keller Zargen SA / Version: Avril 2014/LiRo

Keller Zargen SA

Le Piolet 31

1470 Estavayer-le-Lac

T +41 (0)21 883 11 40


F +41 (0)21 883 11 49

fey@kellerzargen.ch

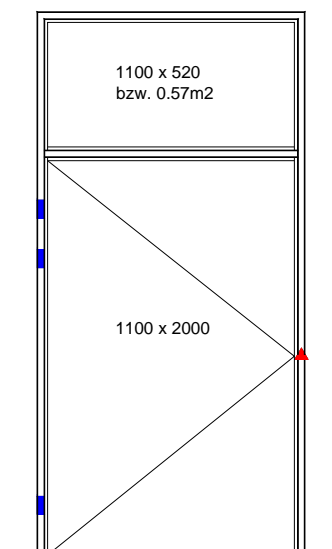
kellerzargen.ch

Grandeurs et exécutions autorisées

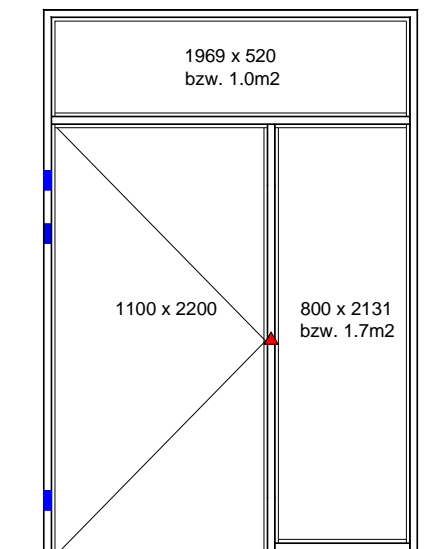
 Fiches

 Découpe de la gâche

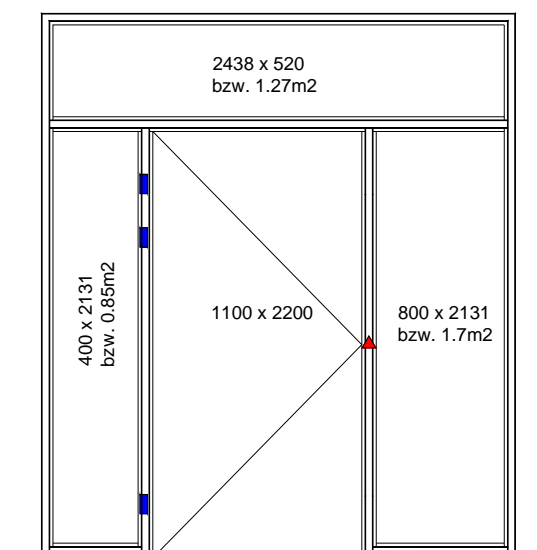
Les mesures notées sont : vide de passage et vide lumière



Prüfkategorie B: Vergrößerung Türe
linear max. 15% oder Fläche max. 20%
Glasicht in der Höhe max. 520mm



Prüfkategorie B: Vergrößerung Türbreite
linear max. 15%



Prüfkategorie A: keine Vergrößerung möglich