

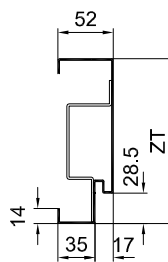
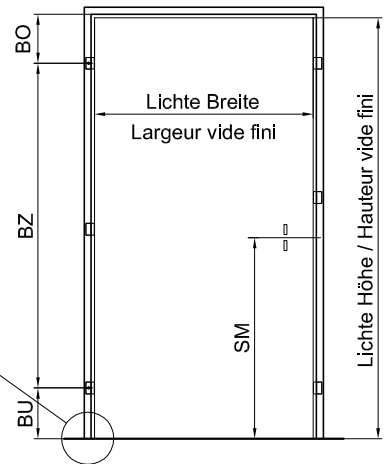
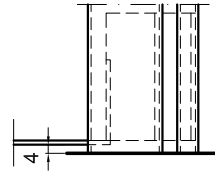
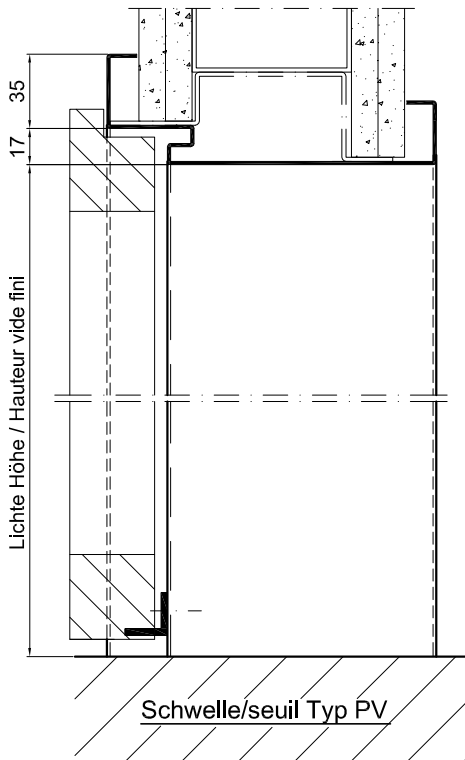
1 Bügel im Sturzprofil ab Lichte Breite 1300mm

1 renforcement dans la couverture à partir de largeur vide fini 1300mm

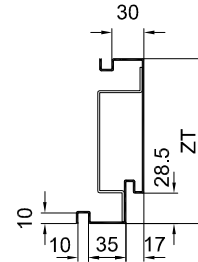
Auf Wunsch kann die Zarge pro Seite mit je 1 zusätzlichem LBW-Bügel mit Bodenwinkel ausgerüstet werden.

(T0036 Mehrpreis)

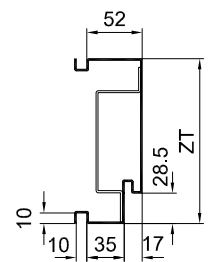
Sur demande pose d'un renfort avec une équerre de fixation au sol supplémentaire, par côté. (T0036 plus value)



W-UD / LBW
Plan T3001



V-UD / LBW
Plan T3002



W-V-UD / LBW
Plan T3003

Normalausführung

- Blechstärke max. 1,5mm
- Gummidichtung
- 3 LBW-Bügel pro Seite
- 2 Bandklötze M10x1
- Detaills Band und Schlossschlitze siehe Plan T8100 / T8120
- Detaills Schwellen siehe Plan T8500-1

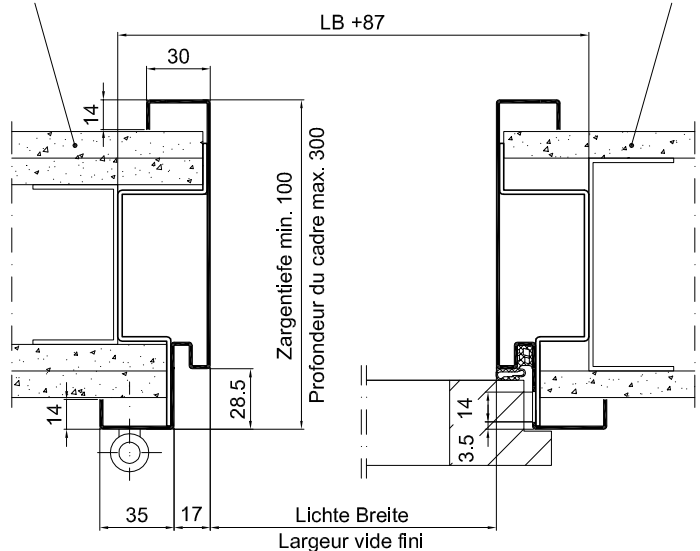
Exécution normalisée

- Épaisseur de tôle max. 1,5mm
- Joint caoutchouc
- 3 renforcement par côté
- 2 taquets M10x1
- Détaills fiches et ouverture pêne et gâche voir plan T8100 / T8120
- Détaills types de seuils voir T8500-1

Gezeichnet: = Band links
Dessin: = Fiches à gauche

Beispiel: doppelt verplankt
Exemple: panneau double

Beispiel: einfach verplankt
Exemple: panneau simple



CAD A4	Gezeichnet RLI	Datum 13.07.07
Masstab	Geändert	Datum

Stahlzarge
für Leichtbauwände, mit Dichtung, Türblatt überfältzt

Typ UD / LBW	
Plan no.	Seite/page

Encadrement métallique
pour cloisons légères, avec joint, pou porte à recouvrement

T3000	
--------------	--

