

**Normalausführung**

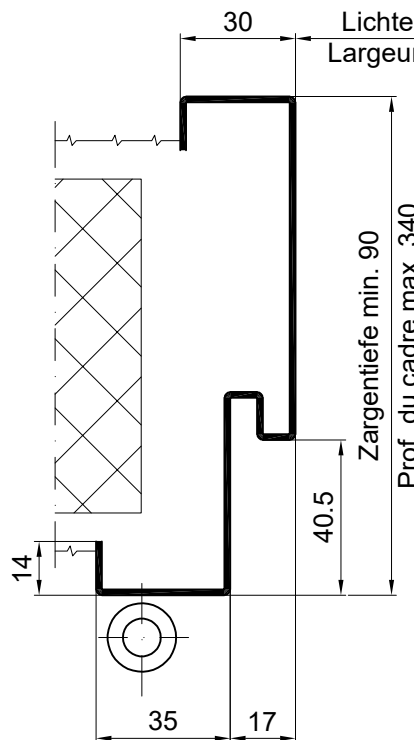
- Blechstärke max. 1,5mm
- 1 Blechdollen pro Seite ab ZT 150
- Gummidichtung
- Details Band und Schlossschlitze siehe Plan T8100 / T8120
- Details Schwellen siehe Plan T8500-1
- Maximale Türblattdicke 50mm

**Exécution normalisée**

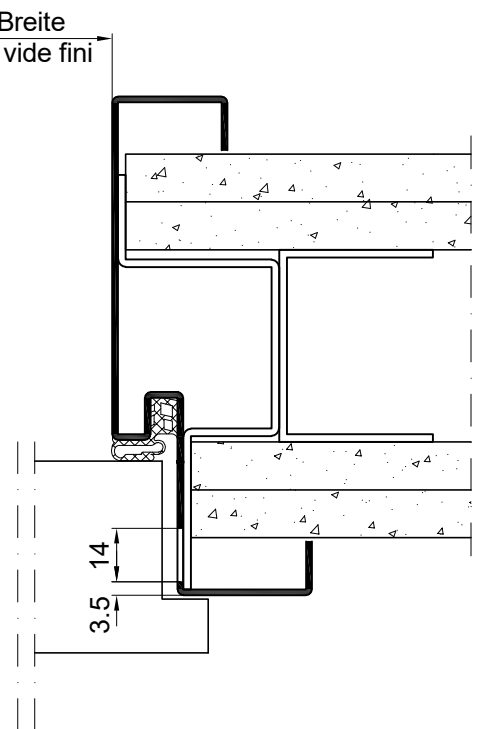
- Épaisseur de tôle max. 1,5mm
- 1 patte de scellement par côté dès prof. de cadre 150
- Joint caoutchouc
- Détails fiche et ouverture pêne et gâche voir plan T8100 / T8120
- Détails types de seuils voir plan T8500-1
- Épaisseur maximum du vantail 50mm

Gezeichnet = Band links  
Dessin = Fiche à gauche

**Variante eingemörtelt  
Variante à sceller**



**Variante Leichtbauwand  
Variante à cloison légère**



Blattformat: <b>A4</b>	erstellt von: HeRa	Datum: 01.03.19	Deutsch: <b>Stahlzarge</b> mit Dichtung, für Türblatt 50mm, Einfachfalz (ohne Bandverstärkung)	Variante: <b>UD40-1</b>
	geändert von:	Datum:		Plannummer: <b>T3454</b>
KELLER ZARGEN wir verbinden räume	Französisch: <b>Encadrement métallique</b> avec joint, pour porte 50mm, simple battue (sans renfort de fiches)			Material: Seite: kellerzargen.ch
	Keller Zargen AG			
Änderungen vorbehalten / sous réserve de modification				