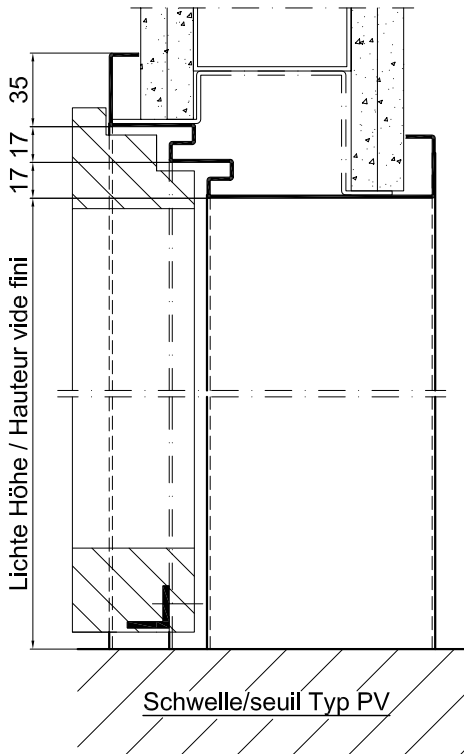
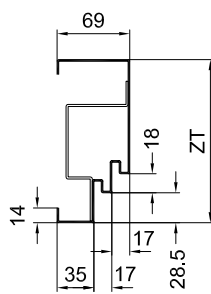
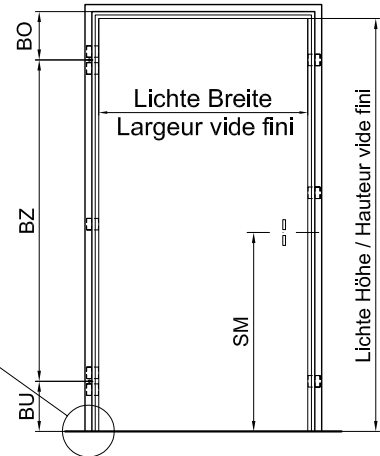
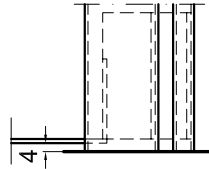


1 Bügel im Sturzprofil ab Lichte Breite 1300mm
 1 renforcement dans la couverture à partir de largeur vide fini 1300mm

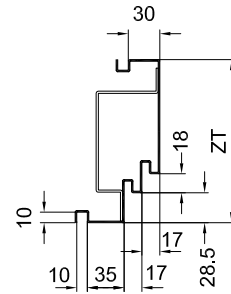


Auf Wunsch kann die Zarge pro Seite mit je 1 zusätzlichem LBW-Bügel mit Bodenwinkel ausgerüstet werden. (T0036 Mehrpreis)

Sur demande pose d'un renfort avec une équerre de fixation au sol supplémentaire, par côté. (T0036 plus value)



W-D-UD / LBW
 Plan T5001



V-D-UD / LBW
 Plan T5002

Normalausführung

- Blechstärke max. 1,5mm
- Gummichtung
- 5/3 LBW-Bügel
- 2 Bandklötze M10x1
- Detaills Band und Schlossschlitze siehe Plan T8100 / T8120
- Detaills Schwellen siehe Plan T8500-2

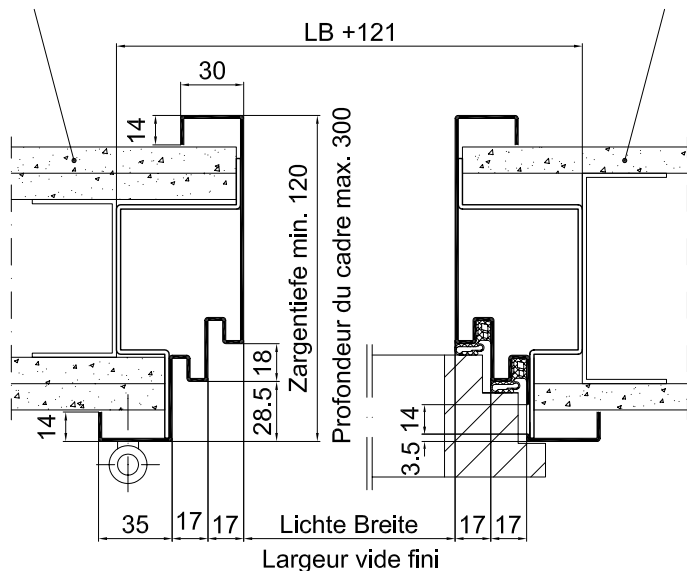
Exécution normalisée

- Epaisseur de tôle max. 1,5mm
- Joint caoutchouc
- 5/3 renforcement
- 2 taquets M10x1
- Detaills fiches et ouverture pêne et gâche voir plan T8100 / T8120
- Detaills types de seuils voir T8500-2

Gezeichnet: = Band links
 Dessin: = Fiches à gauche

Beispiel: doppelt verplankt
 Exemple: panneau double

Beispiel: einfach verplankt
 Exemple: panneau simple



| | | |
|----------|-------------------|-------------------|
| CAD A4 | Gezeichnet RLI | Datum 20.08.07 |
| Massstab | Geändert RLI | Datum 16.12.10 |

Stahlzarge

für Leichtbauwände, mit Doppelfalz und Dichtung, Türblatt überfälzt, 58-60 mm

Encadrement métallique

pour cloisons légères, à double battue, avec joint, pour porte à recouvrement, 58-60 mm

Typ
D-UD / LBW

Plan no.
T5000

Seite/page

