

Normalausführung

Blechstärke max. 1.5mm
 Gummidichtung
 4 Aussteifungen pro Seite,
 1 Bügel im Sturz ab LB > 1300
 Details Band und Schlossschlitze
 siehe Plan T8100 / T8120
 Details Schwellen siehe Plan
 T8500-2
 inkl. 2 Bandklötze M10 x 1

Exécution normalisée

Epaisseur du tôle max. 1,5mm
 Joint caoutchouc
 4 renforcement par côté
 1 renv. dans la couverture LB > 1300
 Détails fiche et ouverture pêne et gâche
 voir plan T8100 / T8120
 Détails types de seuils voir plan T8500-2
 incl. 2 taquets M10 x 1

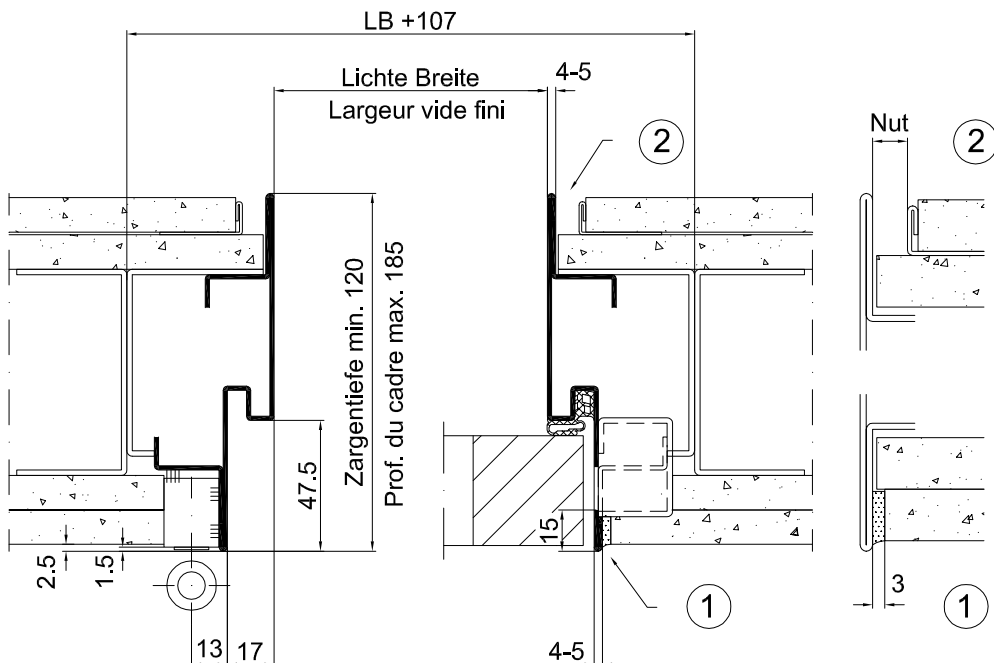
Gezeichnet = Band links
 Dessin = Fiches à gauche

Empfehlungen/Spezielles

- ① Wandanschluss mit Kittfuge
- ② Wandanschluss mit Schatten-Abschlussprofil durch Wandbauer

Recommandation

- ① Raccord à la paroi avec joint silicon
- ② Raccord à la paroi avec joint d'ombre (profil par le Plâtrier)



Bitte Merkblatt beachten !

Consulter feuille d'instruction, s.v.p. !

CAD A4	Gezeichnet ScRa	Datum 31.08.16
Massstab	Geändert	Datum

Stahlzarge

ohne Spiegel, für Leichtbauwände, mit Dichtung
 Türblatt HERHOLZ stumpfeinschlagend

Encadrement métallique

sans miroir, pour cloisons légères, avec joint,
 pour porte HERHOLZ affleurée

Typ
SD47-OS-T0
 / LBW

Plan no.
T46016
 Seite/page

