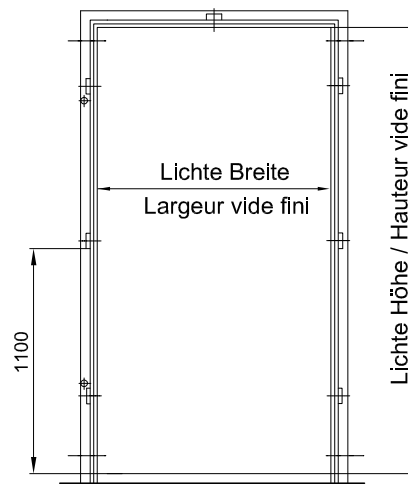
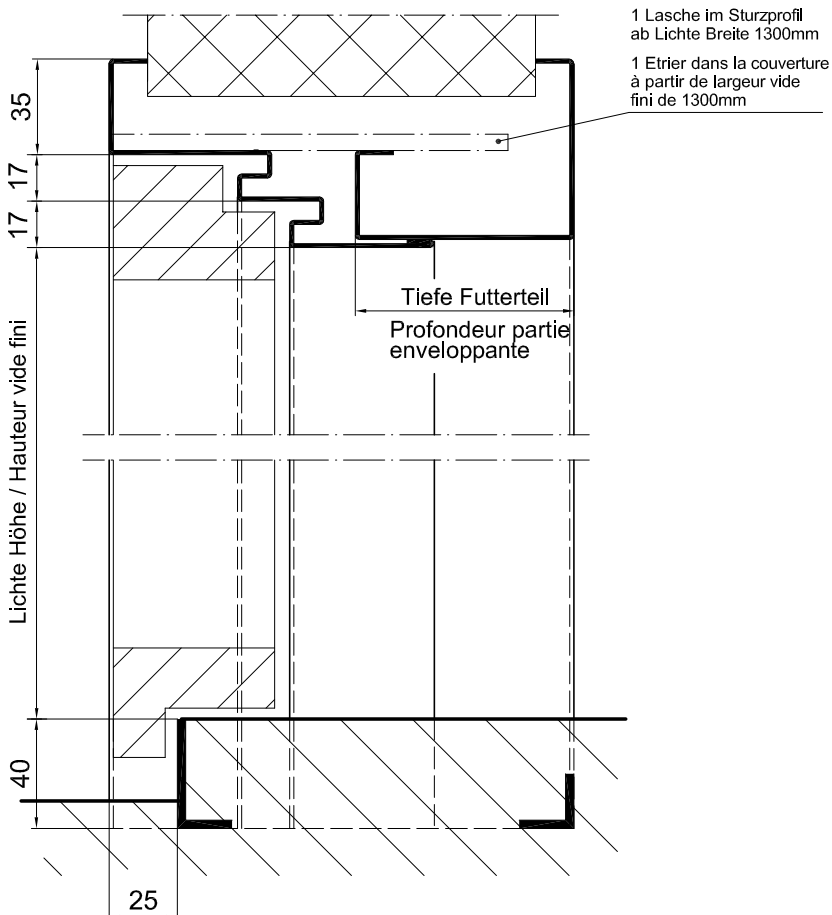


| | | |
|--------------------------------|-----------------------|---------|
| Zargentiefe | = fertige Mauerstärke | + 30 mm |
| Profondeur du cadre | = mur fini | + 30 mm |
| Tiefe Futterteil | = Zargentiefe | - 90 mm |
| Profondeur partie enveloppante | = profondeur du cadre | - 90 mm |



Exécution normalisée

Epaisseur de tôle max. 1,5mm

Joint caoutchouc

6 étriers

4 Rivet-Pop

Détails fiche et ouverture pêne et gâche voir plan T8101 / T8120

Détails types de seuils voir plan T8500-4

2 taquets de fiche M12 1 (pour fiches Ø22mm)

Zusätzliche Befestigung unten, z.B. mit Montage-schaum, bauseits

Fixation suppl. au bas, p.ex. avec flocon de mousse, par vos soins

Norm Plan T0047

Befestigung sichtbar, je 2 Pop-Nieten pro Seite

Fixation visible avec 2 rivets-Pop par côté

Var.A Plan T0047

Befestigung unsichtbar, je 2 Selbstbohrschrauben pro Seite

Fixation invisible avec 2 vis autoperceuses par côté

Normalausführung

Blechstärke max. 1,5mm

Gummidichtung

6 Laschen

4 Pop-Nieten

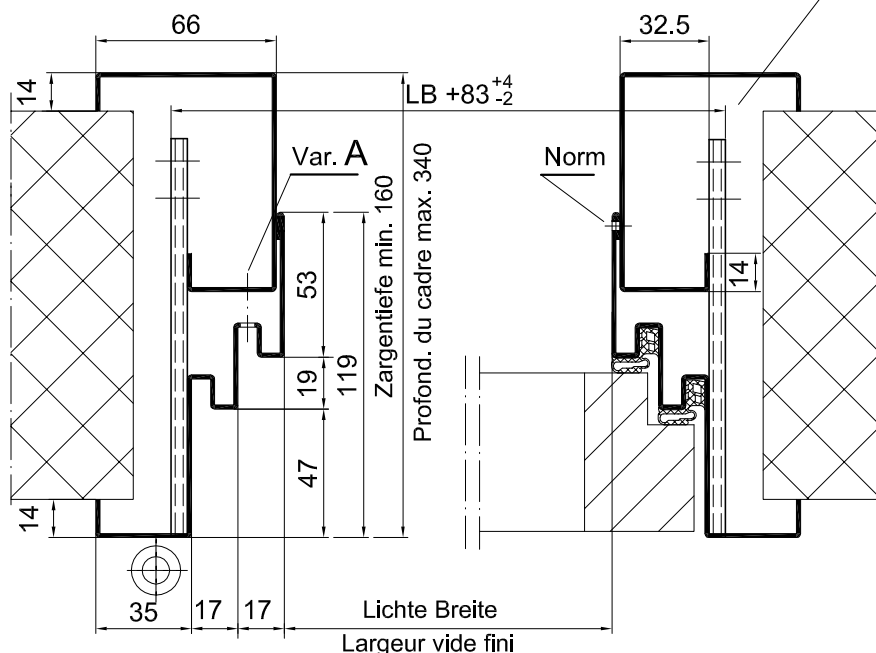
Détails Band und Schlossschlitze siehe Plan T8101 / T8120

Détails Schwellen siehe Plan T8500-4

2 Bandklötze M12 1 (für Bänder Ø22mm)

Gezeichnet = Band links

Dessin = Fiche à gauche



| | | |
|----------|------------------|-------------------|
| CAD A4 | Gezeichnet BW | Datum 05.02.07 |
| Massstab | Geändert FaAr | Datum 22.04.15 |

Stahlzarge

2-teilig, steckbar, mit Doppelfalz und Dichtung, Türblatt stumpfeinschlagend

Encadrement métallique

en 2 parties, à double battue, avec joint, pour porte affleurée

| | |
|--------------------------|------------|
| Typ ST-D-SD47 | |
| Plan no. T6017 | Seite/page |

