

V-D-SD-57S

Plan T64032

**Normalausführung**

Blechstärke max. 1,5mm

1 Blechdollen pro Seite

Bandverstärkung

Gummidichtung

Details Band und Schlossschlitze

siehe Plan T8101 / T8120

Details Schwellen s. Plan T8500-4

2 Bandklötze M12x1

( für Bänder Ø22mm )

**Exécution normalisée**

Épaisseur de tôle max. 1,5mm

1 patte de scellement par côté

renforcement des fiches

Joint caoutchouc

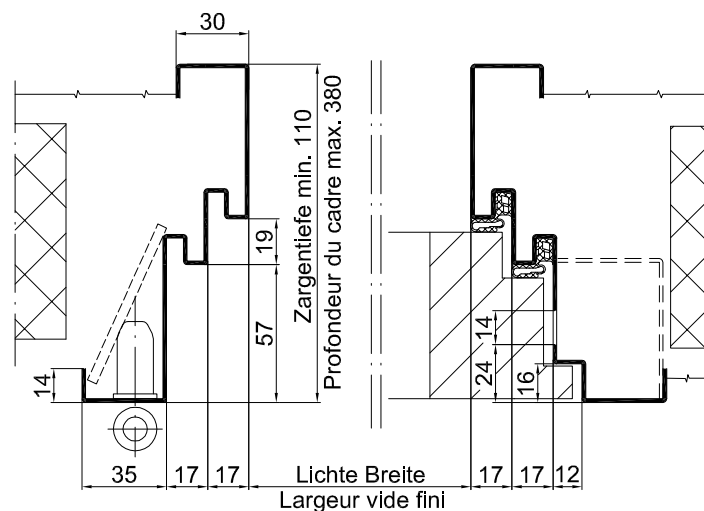
Détails fiche et ouverture pêne et

gâche voir plan T8101 / T8120

Détails types de seuils voir plan T8500-4

2 taquets de fiche M12 x 1

( pour fiches Ø22mm )



Gezeichnet = Band links

Dessin = Fiche à gauche

CAD A4	Gezeichnet GOD	Datum 30.06.10
Masstab	Geändert FaAr	Datum 22.04.15

**Stahlzarge**mit Doppelfalz und Dichtung, Türblatt stumpfeinschlagend  
mit SI-Falz**Encadrement métallique**à double battue, avec joint, pour porte affleurée  
avec battue sécurisée

Typ

**D-SD-57S**

Plan no.

**T6403**

Seite/page