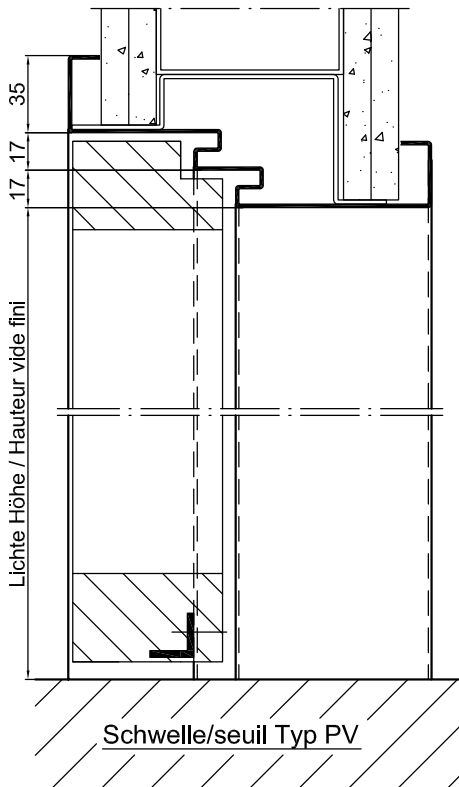


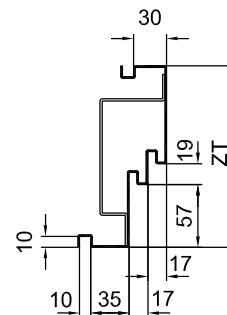
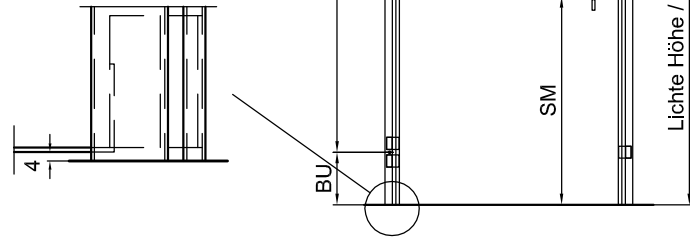
1 Bügel im Sturzprofil ab Lichte Breite 1300mm

1 renforcement dans la couverture à partir de largeur vide fini 1300mm



Auf Wunsch kann die Zarge pro Seite mit je 1 zusätzlichem LBW-Bügel mit Bodenwinkel ausgerüstet werden. (T0036 Mehrpreis)

Sur demande pose d'un renfort avec une équerre de fixation au sol supplémentaire, par côté. (T0036 plus value)



V-D-SD-57 / LBW

Plan T64502

### Normalausführung

Blechstärke max. 1,5mm

Gummidichtung

5/3 LBW-Bügel

Bandverstärkung

Details Band und Schlossschlitze

siehe Plan T8101 / T8120

Details Schwellen s. Plan T8500-4

2 Bandklötze M12x1

( für Bänder Ø22mm )

### Exécution normalisée

Epaisseur de tôle max. 1,5mm

Joint caoutchouc

5/3 renforcement

renforcement des fiches

Détails fiches et ouverture pêne et

gâche voir plan T8101 / T8120

Détails types de seuils voir T8500-4

2 taquets de fiche M12 x 1

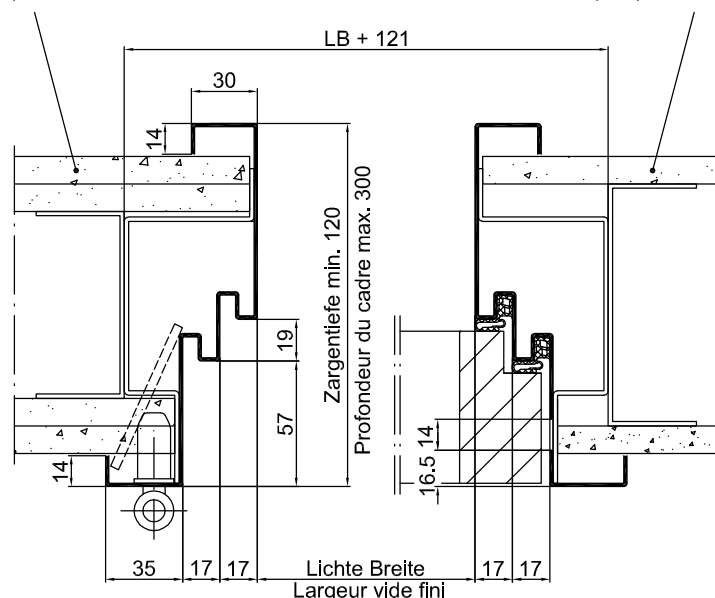
( pour fiches Ø22mm )

Gezeichnet: = Band links

Dessin: = Fiches à gauche

Beispiel: doppelt verplankt  
Exemple: panneau double

Beispiel: einfach verplankt  
Exemple: panneau simple



CAD A4 Gezeichnet GOD Datum 29.06.10

Masstab Geändert FaAr Datum 22.04.15

## Stahlzarge

für Leichtbauwände, mit Doppelfalz und Dichtung, Türblatt stumpfeinschlagend

## Encadrement métallique

pour cloisons légères, à double battue, avec joint, pour porte affleurée

Typ

D-SD-57 / LBW

Plan no.

T6450

Seite/page